

Eigentijds wonen



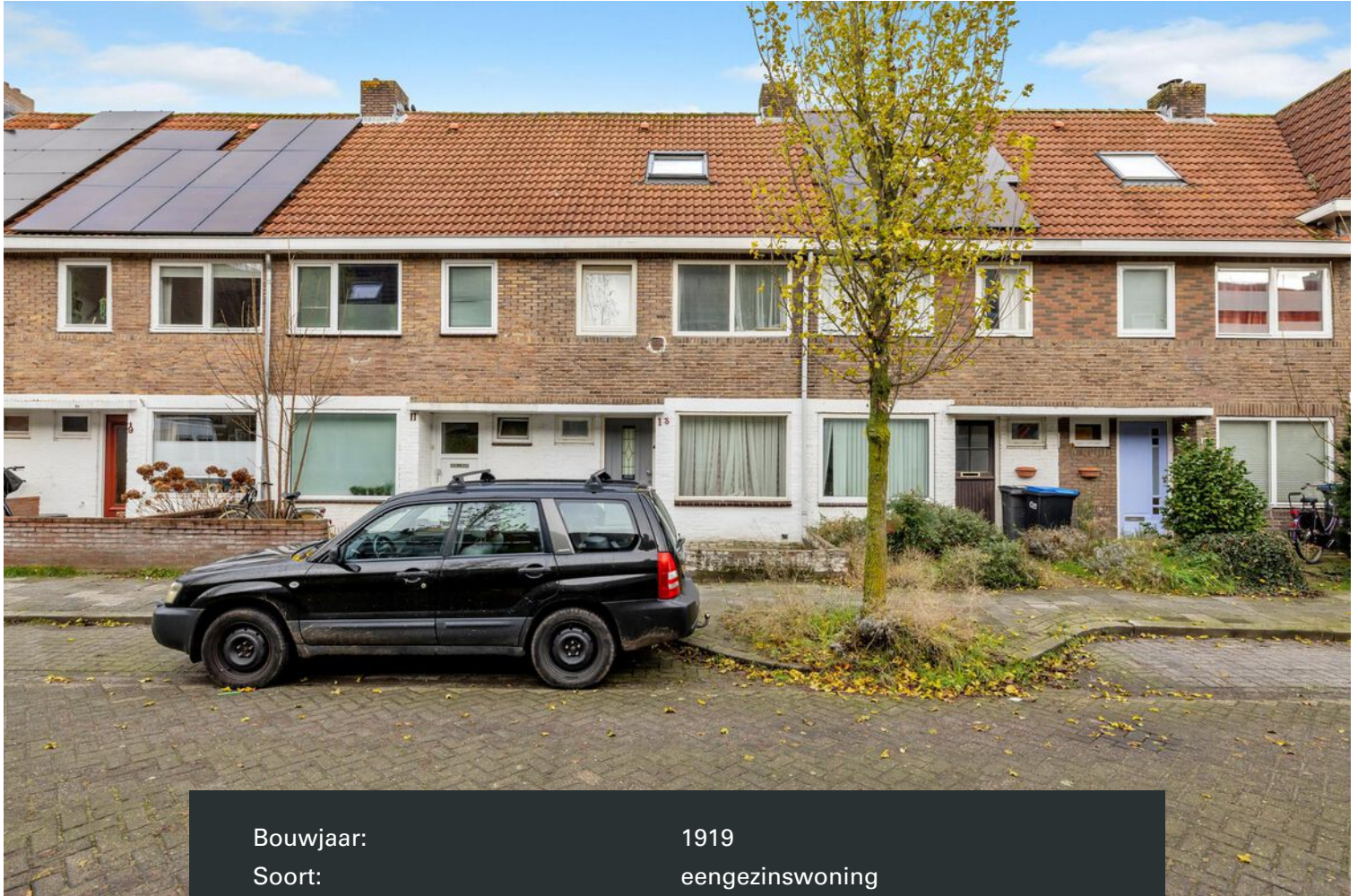
EINDHOVEN | Morsestraat 13

vraagprijs € 325.000 k.k.



0402457844 | info@dhvc.nl
www.dhvc.nl

Kenmerken & specificaties



| | |
|------------------------------|--------------------|
| Bouwjaar: | 1919 |
| Soort: | eengezinswoning |
| Kamers: | 5 |
| Inhoud: | 357 m ³ |
| Woonoppervlakte: | 104 m ² |
| Perceeloppervlakte: | 99 m ² |
| Overige inpanidige ruimte: | - |
| Gebouwgebonden buitenruimte: | - |
| Externe bergruimte: | 5 m ² |
| Verwarming: | - |
| Isolatie: | - |
| Energielabel: | D |

Omschrijving

DHVC biedt aan: Morsestraat 13 in Eindhoven!

Op zoek naar een woning met potentie waar je jouw eigen stempel kunt drukken? Deze eengezinswoning aan de Morsestraat 13 in Eindhoven biedt een geweldige kans voor de handige doe-het-zelver of een koper die niet bang is om te klussen. Gelegen in een rustige en kindvriendelijke buurt, biedt deze woning veel ruimte en mogelijkheden om het om te toveren tot een prachtig thuis.

Indeling

De woning beschikt over een ruime woonkamer die dankzij de grote ramen veel lichtinval biedt. De open indeling biedt tal van mogelijkheden om het interieur naar eigen wens in te richten. De keuken is eenvoudig, maar biedt voldoende ruimte voor een nieuwe keukenopstelling die volledig aan jouw wensen voldoet.

Op de eerste verdieping bevinden zich drie slaapkamers, die allen veel potentie hebben, maar wel een opfrisbeurt kunnen gebruiken. De badkamer is functioneel, maar verouderd en kan een moderne renovatie gebruiken om de woning het comfort van deze tijd te geven.

Tuin

De achtertuin is redelijk onderhouden, maar ook hier is wat werk nodig om het een uitnodigende plek te maken voor ontspanning. Met de juiste aanpassingen kan het een heerlijke buitenruimte worden voor de zomerse dagen.

Locatie

De Morsestraat ligt in een rustige, kindvriendelijke buurt met veel groen en goede voorzieningen. Je bevindt je op slechts een paar minuten afstand van het centrum van Eindhoven, waar je volop kunt genieten van winkels, restaurants en culturele activiteiten. Ook zijn de belangrijkste uitvalswegen goed bereikbaar, wat de locatie extra aantrekkelijk maakt.

Samenvatting

Deze woning aan de Morsestraat is de ideale kans voor iemand die een woning zoekt om naar eigen smaak op te knappen en te verbouwen. Met een beetje visie en het juiste werk kun je hier een schitterend thuis van maken. Ben jij de handige koper die deze woning weer in zijn volle glorie wil herstellen? Neem contact op voor een bezichtiging en ontdek het potentieel!











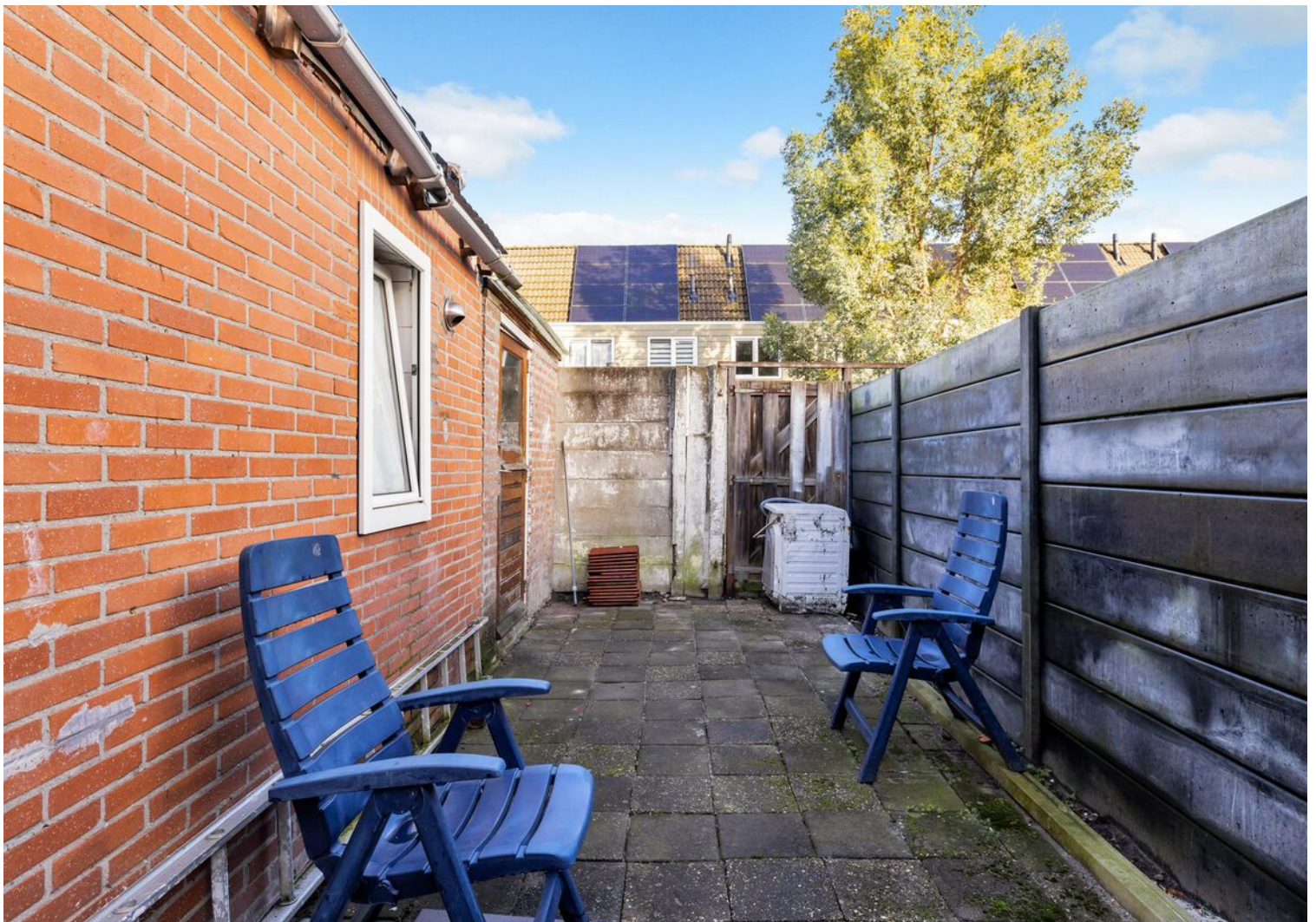






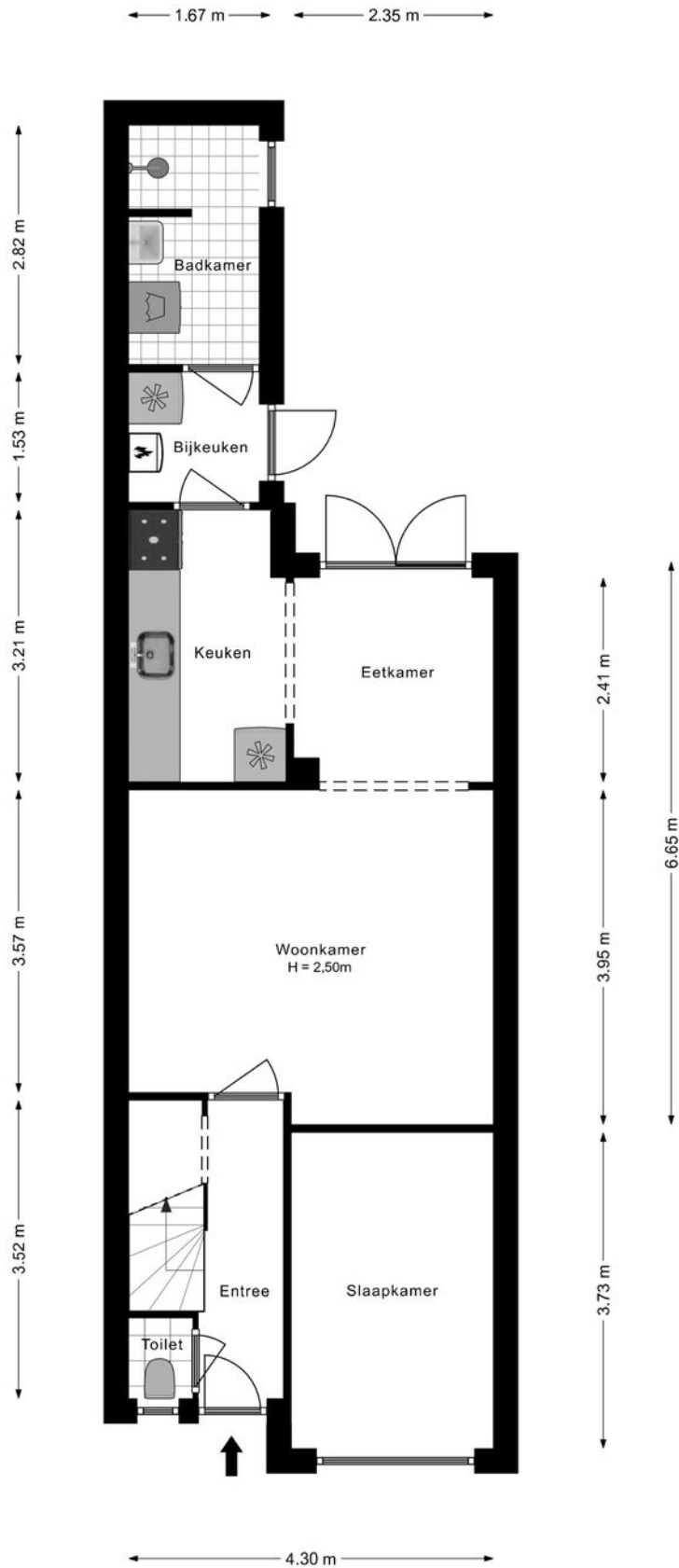




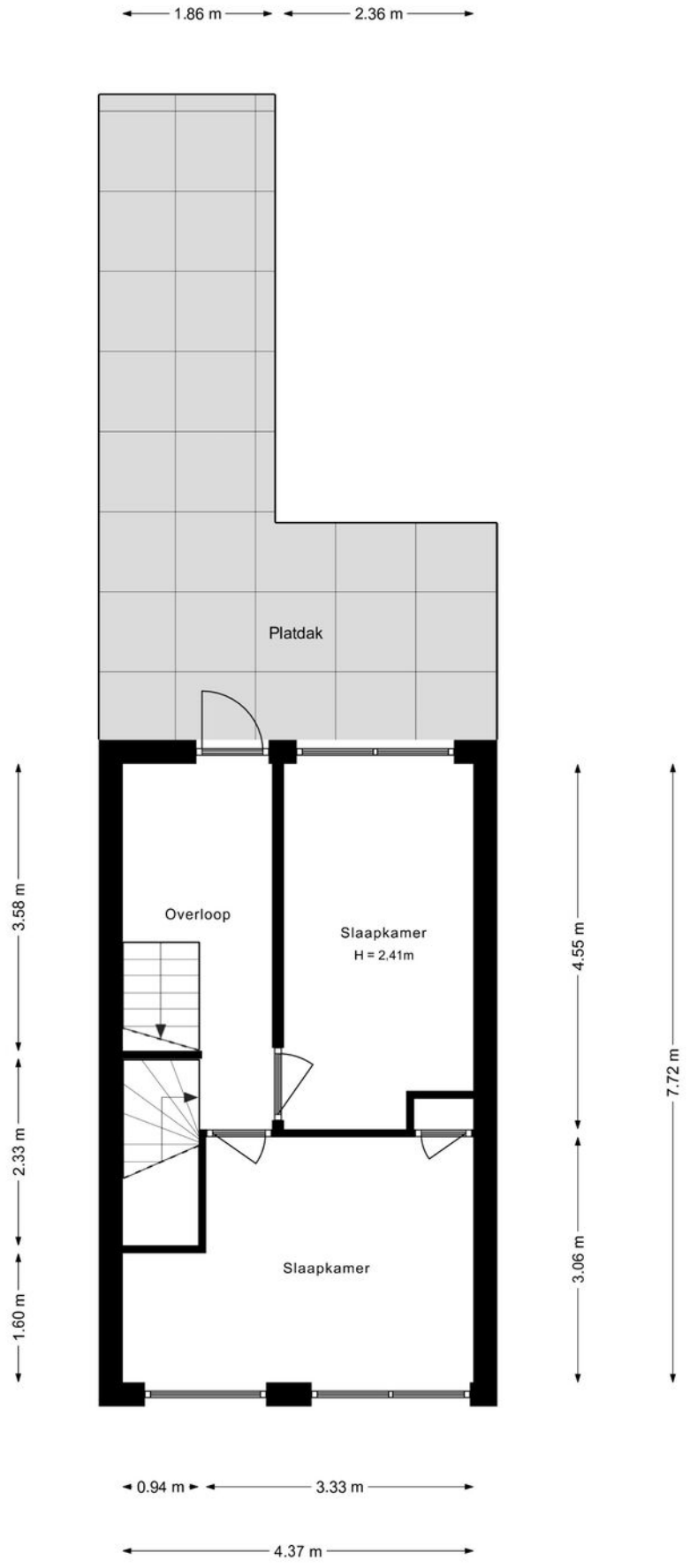




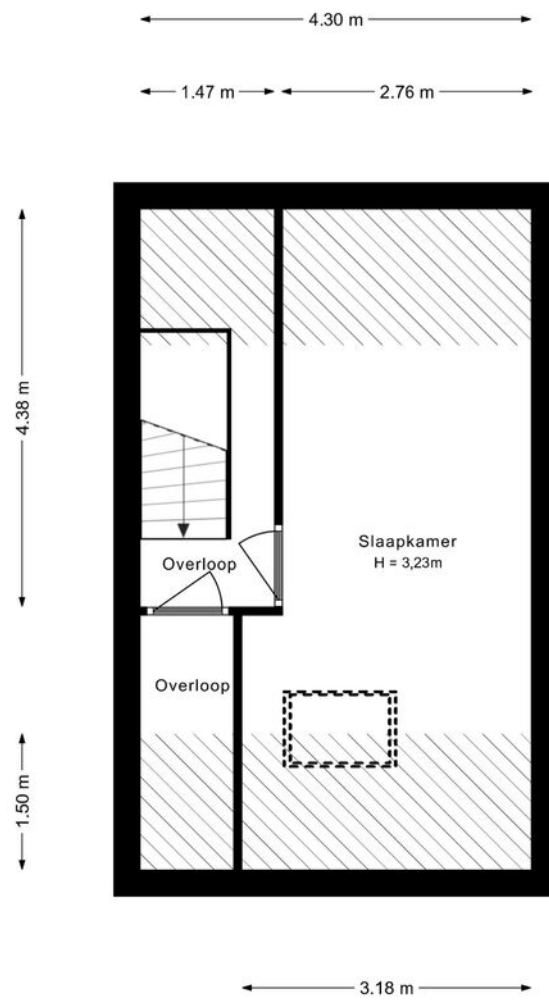
Plattegrond



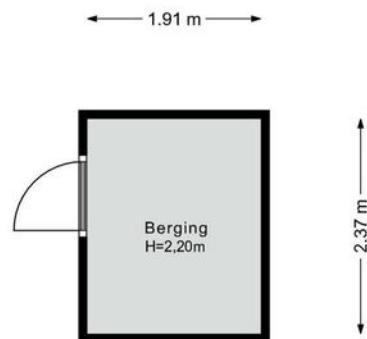
Plattegrond



Plattegrond



Plattegrond




Kadastrale kaart

Kadastrale kaart

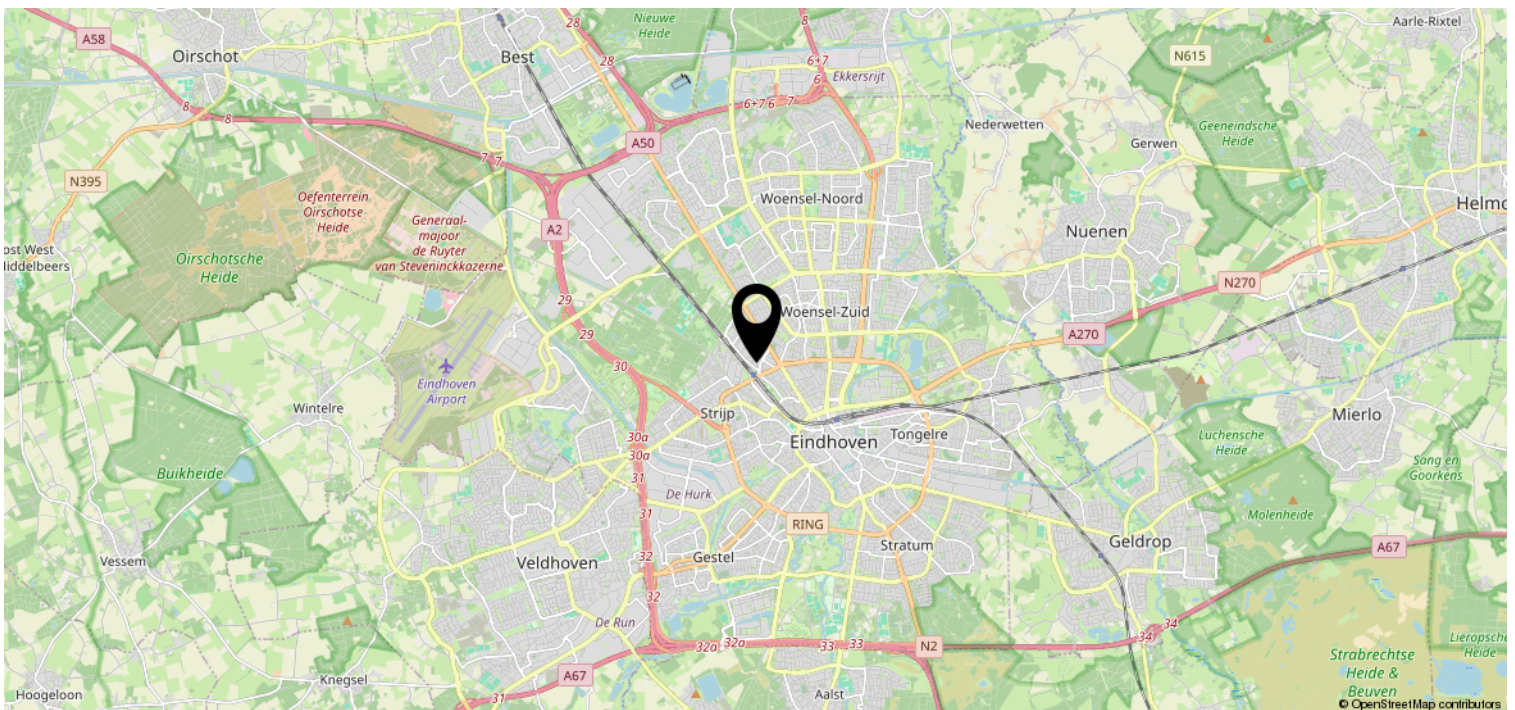
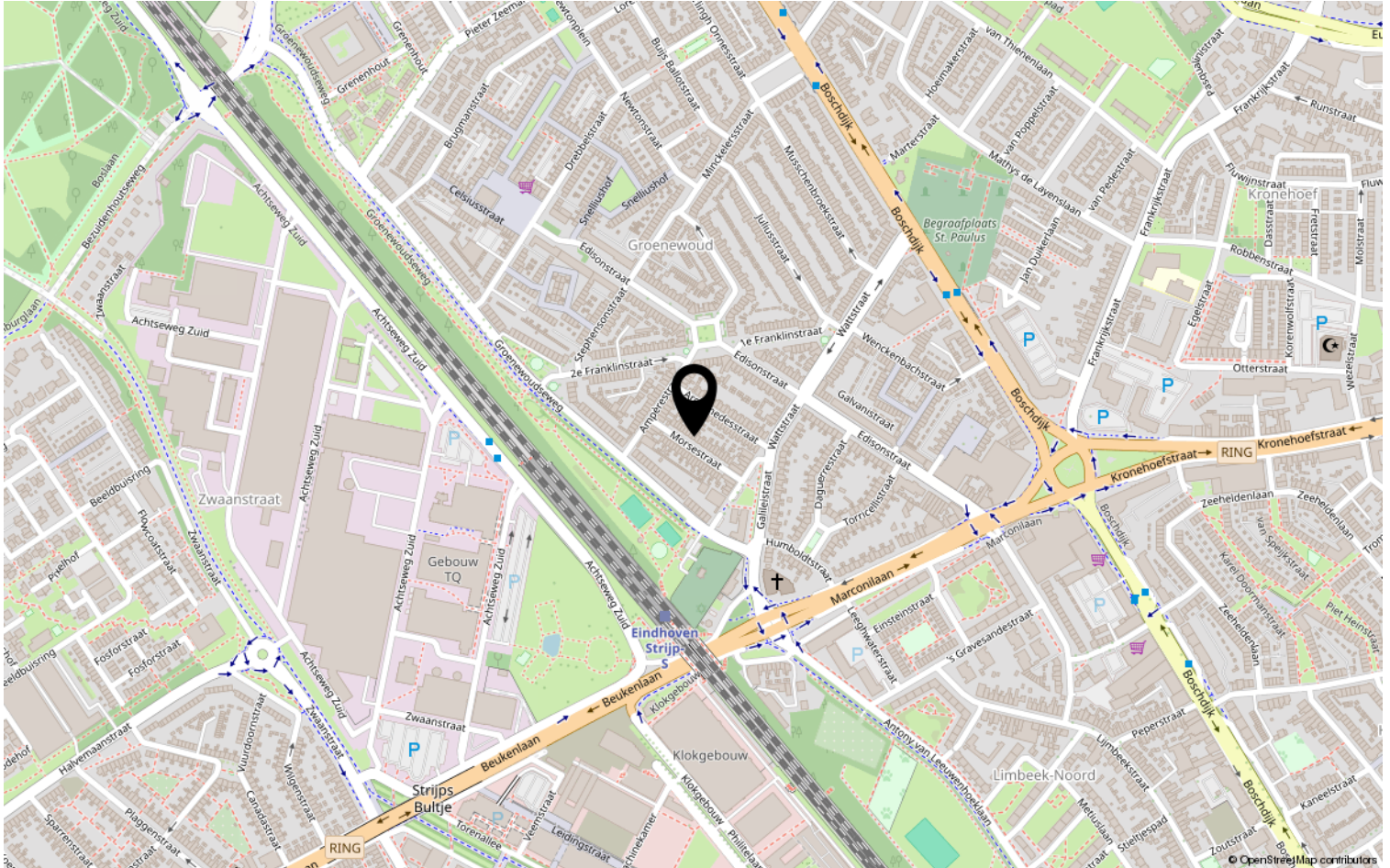
Uw referentie: DHVC



| | | |
|---|--|---|
| <p>12345</p> <p>Deze kaart is noordgericht</p> <p>Perceelnummer</p> <p>Huisnummer</p> <p>Vastgestelde kadastrale grens</p> <p>Voorlopige kadastrale grens</p> <p>Administratieve kadastrale grens</p> <p>Bebouwing</p> | <p>Schaal 1: 500</p> <p>Kadastrale gemeente Woensel</p> <p>Sectie G</p> <p>Perceel 553</p> <p>Aan dit uittreksel kunnen geen betrouwbare maten worden ontleend. De Dienst voor het kadaster en de openbare registers behoudt zich de intellectuele eigendomsrechten voor, waaronder het auteursrecht en het databankenrecht.</p> |  |
|---|--|---|

Voor een eensluitend uittreksel, geleverd op 27 december 2024
De bewaarder van het kadaster en de openbare registers

Locatie op de kaart



Lijst van zaken

| | Blijft achter | Gaat mee | Ter overname | NVT |
|--|---------------|----------|--------------|-----|
| Woning - Interieur | | | | |
| (Voorzet) openhaard met toebehoren | | | | X |
| Allesbrander | | | | X |
| Houtkachel | | | | X |
| (Gas)kachels | | | | X |
| Designradiator(en) | | | | X |
| Radiatorafwerking | | | | X |
| Verlichting, te weten | | | | |
| - inbouwspots/dimmers | X | | | |
| - opbouwspots/armaturen/lampen/dimmers | X | | | |
| - losse (hang)lampen | X | | | |
| - | | | | X |
| - | | | | X |
| (Losse)kasten, legplanken, te weten | | | | |
| - | | | | X |
| - | | | | X |
| Raamdecoratie/zonwering binnen, te weten | | | | |
| - gordijnrails | | X | | |
| - gordijnen | | X | | |
| - overgordijnen | | X | | |
| - vitrages | | | | X |
| - rolgordijnen | | | | X |
| - lamellen | | | | X |
| - jaloezieën | | | | X |
| - (losse) horren/rolhorren | | | | X |
| - | | | | X |
| - | | | | X |
| Vloerdecoratie, te weten | | | | |
| - vloerbedekking | | X | | |
| - parketvloer | | | | X |
| - houten vloer(delen) | | | | X |
| - laminaat | | | | X |
| - plavuizen | | | | X |
| - | | | | X |

Lijst van zaken

| | Blijft achter | Gaat mee | Ter overname | NVT |
|---|---------------|----------|--------------|-----|
| Woning - Sanitair/sauna | | | | |
| Sauna met toebehoren | | | | X |
| | | | | X |
| | | | | X |
| Toilet met de volgende toebehoren | | | | |
| - toilet | X | | | |
| - toiletrolhouder | X | | | |
| - toiletborstel(houder) | | X | | |
| - fontein | | | | X |
| - | | | | X |
| - | | | | X |
| Badkamer met de volgende toebehoren | | | | |
| - ligbad | | | | X |
| - jacuzzi/whirlpool | | | | X |
| - douche (cabine/scherf) | | | | X |
| - stoomdouche (cabine) | | | | X |
| - wastafel | X | | | |
| - wastafelmeubel | | | | X |
| - planchet | | | | X |
| - toiletkast | | | | X |
| - toilet | X | | | |
| - toiletrolhouder | X | | | |
| - toiletborstel(houder) | X | | | |
| - | | | | X |
| - | | | | X |
| Woning - Exterieur/installaties/ veiligheid/energiebesparing | | | | |
| Schotel/antenne | | | | X |
| Brievenbus | | | | X |
| Kluis | | | | X |
| (Voordeur)bel | | | | X |
| Alarminstallatie | | | | X |
| (Veiligheids)sloten en overige inbraakpreventie | | | | X |
| Rookmelders | | | | X |
| (Klok)thermostaat | | | | X |
| Airconditioning | | | | X |

Lijst van zaken

| | Blijft achter | Gaat mee | Ter overname | NVT |
|---|---------------|----------|--------------|-----|
| Screens | | | | X |
| Rolluiken | | | | X |
| Zonwering buiten | | | | X |
| Telefoonaansluiting/internetaansluiting | X | | | |
| Veiligheidsschakelaar wasautomaat | | | | X |
| Waterslot wasautomaat | | | | X |
| Zonnepanelen | | | | X |
| Oplaadpunt elektrische auto | | | | X |
| | | | | X |
| | | | | X |
| | | | | X |
| | | | | X |
| Warmwatervoorziening, te weten | | | | |
| - CV-installatie | X | | | |
| - boiler | X | | | |
| - geiser | X | | | |
| - | | | | X |
| - | | | | X |
| - | | | | X |
| Isolatievoorzieningen (voorzetramen/ radiatorfolie etc.), te weten | | | | |
| - | | | | X |
| - | | | | X |
| Tuin - Inrichting | | | | |
| Tuinaanleg/bestrating | | | | X |
| Beplanting | | | | X |
| | | | | X |
| Tuin - Verlichting/installaties | | | | |
| Buitenverlichting | | | | X |
| Tijd- of schemerschakelaar/ bewegingsmelder | | | | X |
| | | | | X |
| Tuin - Bebouwing | | | | |
| Tuinhuis/buitenberging | | | | X |

Lijst van zaken

| | Blijft achter | Gaat mee | Ter overname | NVT |
|-------------------------------------|---------------|----------|-----------------|-----|
| Kasten/werkbank in tuinhuis/berging | | | | X |
| (Broei)kas | | | | X |
| | | | | X |
| | | | | X |
| | | | | |
| Tuin - Overig | | | | |
| Overige tuin, te weten | | | | |
| - (sier)hek | | | | X |
| - vlaggenmast(houder) | | | | X |
| - | | | | X |
| - | | | | X |
| | | | | |
| Overig - Contracten | | | | |
| CV: Nee | | | | |
| Boiler: Nee | | | | |
| Zonnepanelen: Nee | | | | |

Heeft u interesse?



Aalsterweg 224
5644 RJ Eindhoven

0402457844 | info@dhvc.nl
www.dhvc.nl