

Eigentijds wonen



HELMOND | Anna Bijnsstraat 11

vraagprijs € 450.000 k.k.



0402457844 | info@dhvc.nl
www.dhvc.nl

Kenmerken & specificaties



Bouwjaar:	1991
Soort:	eengezinswoning
Kamers:	6
Inhoud:	364 m ³
Woonoppervlakte:	106 m ²
Perceeloppervlakte:	170 m ²
Overige in pandige ruimte:	8 m ²
Gebouwgebonden buitenruimte:	18 m ²
Externe bergruimte:	4 m ²
Isolatie:	dakisolatie, vloerisolatie
Energie label:	A

Omschrijving

DHVC Vastgoed biedt aan: Anna Bijnsstraat 11 in Helmond

Zeer goed onderhouden twee-onder-een-kapwoning in een rustige en groene omgeving

Dit charmante huis aan de Anna Bijnsstraat 11 in Helmond is een ideale plek voor wie op zoek is naar ruimte, rust en een fijne woonomgeving. De woning, gebouwd in 1991, heeft een woonoppervlakte van maar liefst 106 m² en beschikt over een heerlijk lichte woonkamer die zorgt voor een warme en uitnodigende sfeer. De ruime indeling biedt volop mogelijkheden voor gezelligheid en privacy.

De moderne keuken is uitgevoerd in een praktische L-opstelling en is van alle gemakken voorzien, waaronder een 4-pits elektrische kookplaat met afzuigkap, vaatwasser, koelkast en combi-oven.

Op de eerste verdieping bevinden zich twee ruime slaapkamers, een ruime kleedkamer en een luxe badkamer. De badkamer is voorzien van een dubbele wastafel, een ligbad, een inloofdouche en een tweede toilet – alles in een modern en stijlvol design.

Op de tweede verdieping treft u een voorzolder die momenteel in gebruik is als wasruimte, en een derde slaapkamer. Deze verdieping biedt extra ruimte voor diverse doeleinden en zorgt ervoor dat het huis voldoende mogelijkheden biedt voor een groter gezin of een werkruimte.

De woning beschikt verder over een grote overkapping van 18 m², perfect voor het hele jaar door genieten van het buitenleven, ongeacht het weer. De locatie is ideaal voor gezinnen en iedereen die van gemak houdt. Binnen enkele minuten lopen bereikt u een groot winkelcentrum, waar u terecht kunt voor al uw dagelijkse boodschappen. Daarnaast bevinden zich verschillende scholen op loopafstand, evenals medische voorzieningen zoals een huisarts, tandarts en apotheek. De buurt is rustig en groen, wat zorgt voor een fijne leefomgeving.

Wat dit huis bijzonder maakt, is de overvloed aan parkeerplaatsen direct bij de woning, zodat u zich geen zorgen hoeft te maken over parkeerruimte. De rustige straat en het groene omringende gebied bieden een geweldige balans tussen het gemak van de stad en de rust van de natuur.

De reden waarom de huidige eigenaar destijds voor dit huis koos, was het fijne gevoel van rust en ruimte. Dit is echt een plek waar u zich direct thuis zult voelen.

Wacht niet te lang en plan snel een bezichtiging!













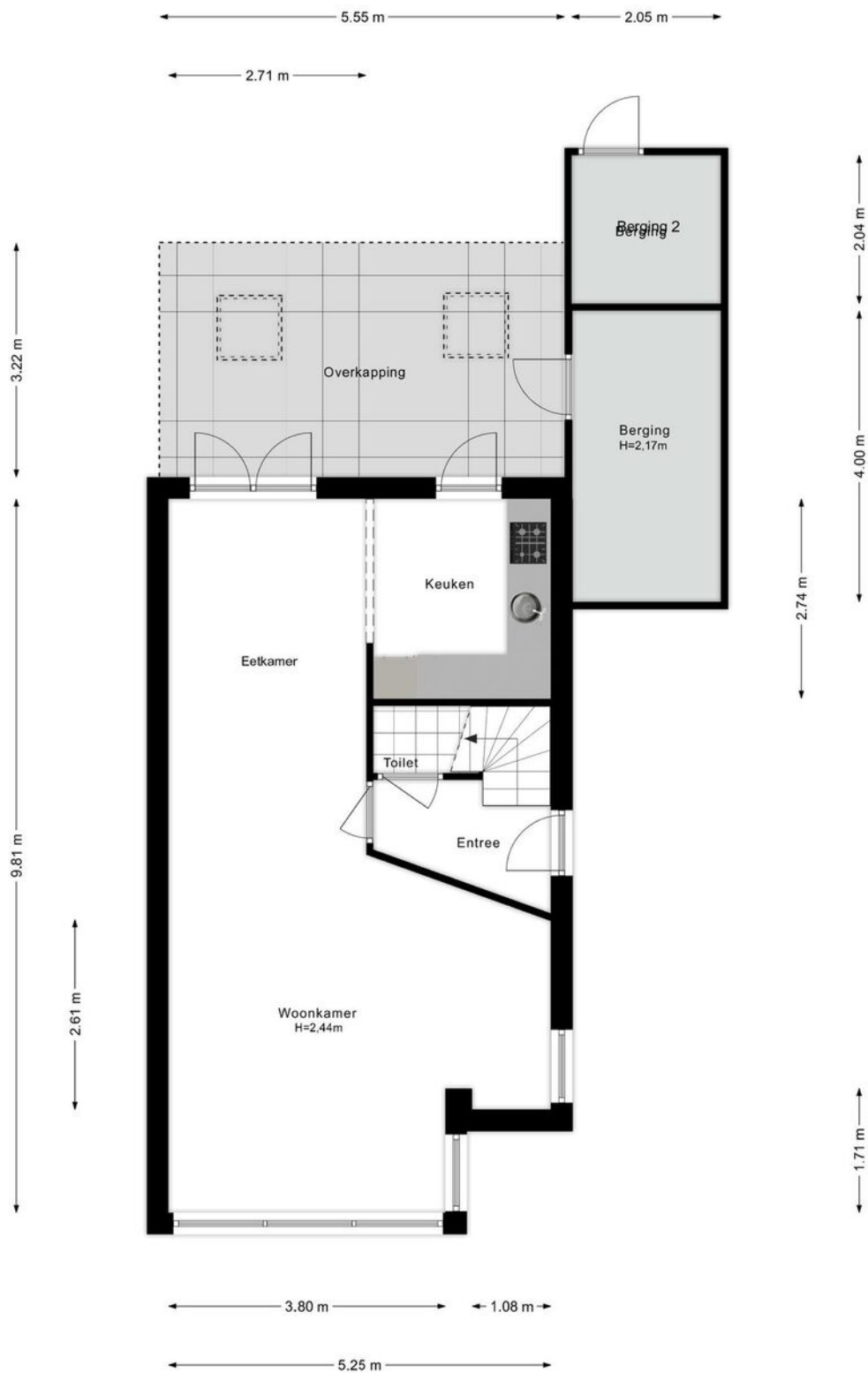




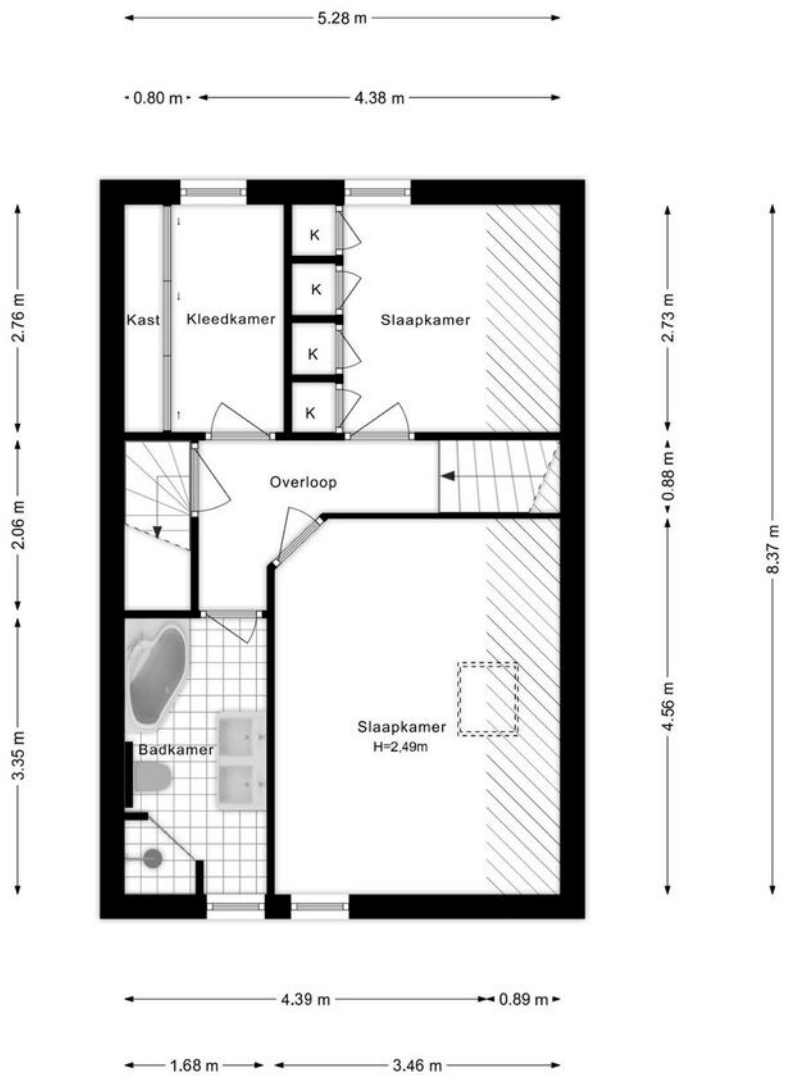




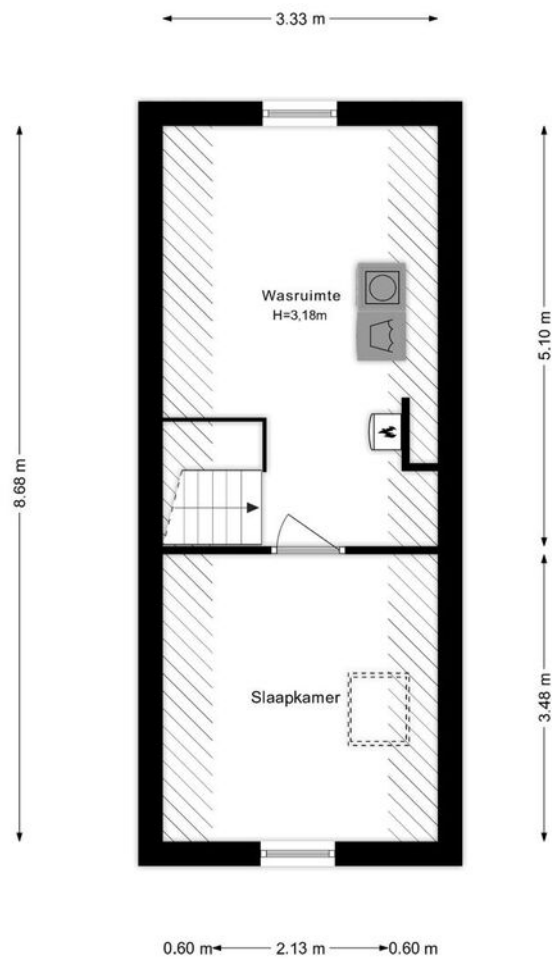
Plattegrond



Plattegrond



Plattegrond



Kadastrale kaart

Kadastrale kaart

Uw referentie: ---

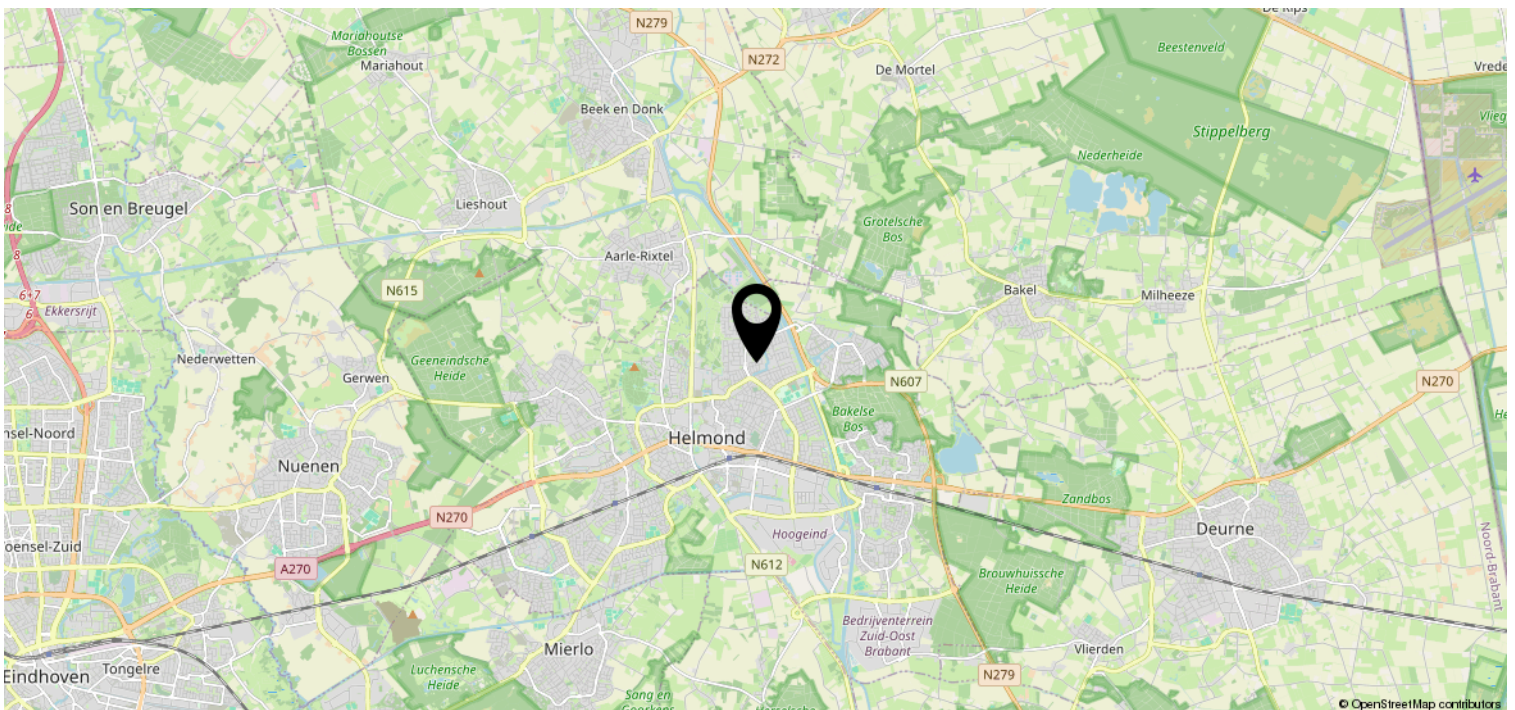
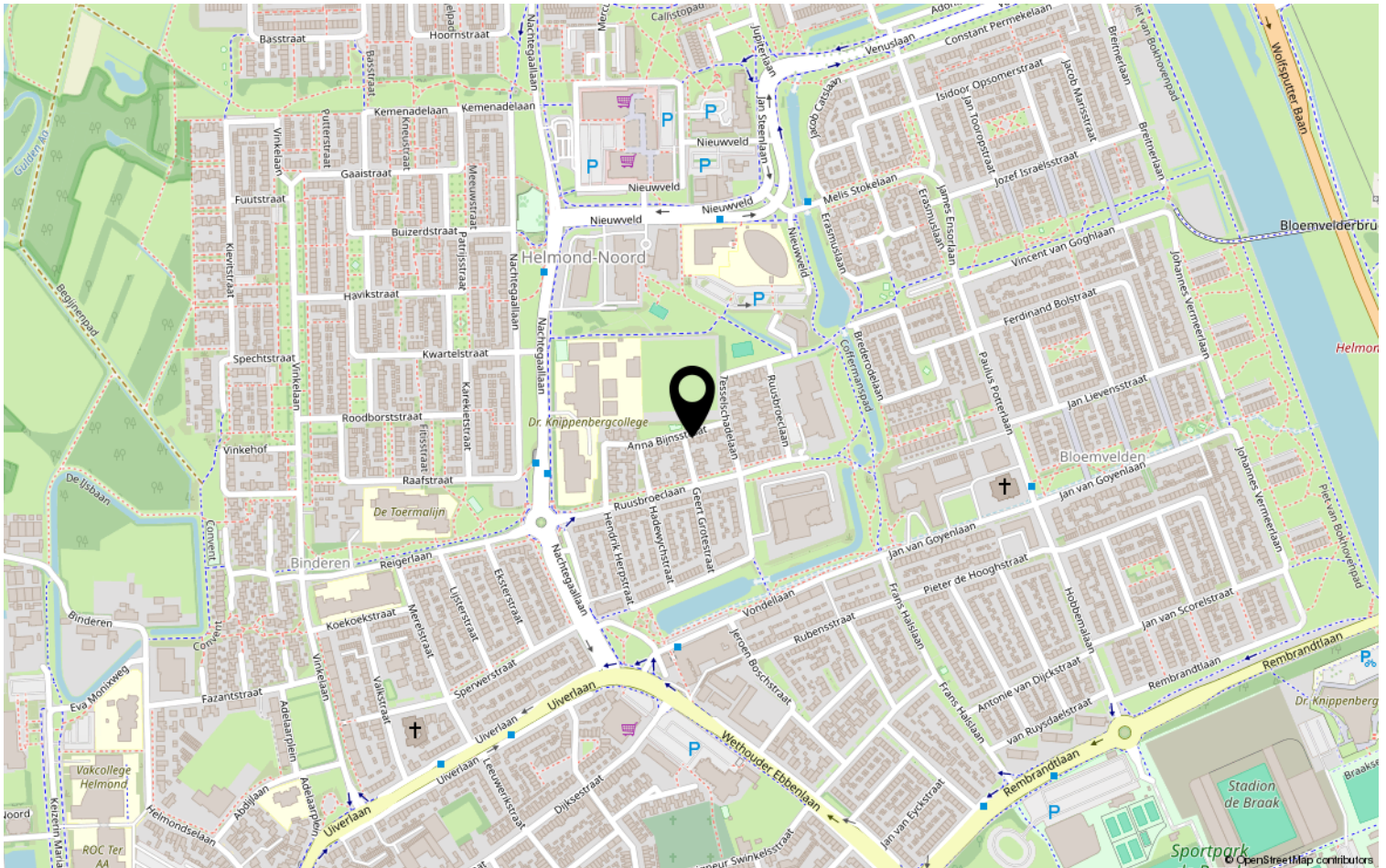


12345	Deze kaart is noordgericht	Schaal 1: 500	
25	Perceelnummer	Kadastrale gemeente Helmond	
	Huisnummer	Sectie E	
	Vastgestelde kadastrale grens	Perceel 2710	
	Voorlopige kadastrale grens		
	Administratieve kadastrale grens		
	Bebouwing		

Voor een eensluitend uittreksel, geleverd op 10 december 2024
De bewaarder van het kadaster en de openbare registers

Aan dit uittreksel kunnen geen betrouwbare maten worden ontleend.
De Dienst voor het kadaster en de openbare registers behoudt zich de intellectuele eigendomsrechten voor, waaronder het auteursrecht en het databankenrecht.

Locatie op de kaart



Lijst van zaken

	Blijft achter	Gaat mee	Ter overname	NVT
Woning - Interieur				
(Voorzet) openhaard met toebehoren				X
Allesbrander				X
Houtkachel				X
(Gas)kachels	X			
Designradiator(en)	X			
Radiatorafwerking				X
Verlichting, te weten				
- inbouwspots/dimmers	X			
- opbouwspots/armaturen/lampen/dimmers			X	
- losse (hang)lampen			X	
-				X
-				X
(Losse)kasten, legplanken, te weten				
-			X	
- Kasten in de berging	X			
Raamdecoratie/zonwering binnen, te weten				
- gordijnrails			X	
- gordijnen			X	
- overgordijnen			X	
- vitrages			X	
- rolgordijnen				X
- lamellen				X
- jaloezieën	X			
- (losse) horren/rolhorren	X			
-				X
-				X
Vloerdecoratie, te weten				
- vloerbedekking	X			
- parketvloer				X
- houten vloer(delen)				X
- laminaat	X			
- plavuizen	X			
-				X

Lijst van zaken

	Blijft achter	Gaat mee	Ter overname	NVT
Woning - Sanitair/sauna				
Sauna met toebehoren				X
				X
				X
Toilet met de volgende toebehoren				
- toilet	X			
- toiletrolhouder	X			
- toiletborstel(houder)	X			
- fontein	X			
-				X
-				X
Badkamer met de volgende toebehoren				
- ligbad	X			
- jacuzzi/whirlpool				X
- douche (cabine/scherf)	X			
- stoomdouche (cabine)				X
- wastafel	X			
- wastafelmeubel	X			
- planchet				X
- toiletkast	X			
- toilet	X			
- toiletrolhouder	X			
- toiletborstel(houder)	X			
-				X
-				X
Woning - Exterieur/installaties/ veiligheid/energiebesparing				
Schotel/antenne				X
Brievenbus				X
Kluis				X
(Voordeur)bel	X			
Alarminstallatie				X
(Veiligheids)sloten en overige inbraakpreventie				X
Rookmelders	X			
(Klok)thermostaat	X			
Airconditioning	X			

Lijst van zaken

	Blijft achter	Gaat mee	Ter overname	NVT
Screens	X			
Rolluiken	X			
Zonwering buiten	X			
Telefoonaansluiting/internetaansluiting	X			
Veiligheidsschakelaar wasautomaat				X
Waterslot wasautomaat				X
Zonnepanelen	X			
Oplaadpunt elektrische auto				X
				X
				X
				X
				X
				X
Warmwatervoorziening, te weten				
- CV-installatie	X			
- boiler				X
- geiser				X
-				X
-				X
-				X
Isolatievoorzieningen (voorzetramen/ radiatorfolie etc.), te weten				
-				X
-				X
Tuin - Inrichting				
Tuinaanleg/bestrating	X			
Beplanting	X			
				X
Tuin - Verlichting/installaties				
Buitenverlichting	X			
Tijd- of schemerschakelaar/ bewegingsmelder				X
				X
Tuin - Bebouwing				
Tuinhuis/buitenberging	X			

Lijst van zaken

	Blijft achter	Gaat mee	Ter overname	NVT
Kasten/werkbank in tuinhuis/berging				X
(Broei)kas				X
				X
				X
Tuin - Overig				
Overige tuin, te weten				
- (sier)hek				X
- vlaggenmast(houder)				X
-				X
-				X
Overig - Contracten				
CV: Nee				
Boiler: Nee				
Zonnepanelen: Nee				

Heeft u interesse?



Aalsterweg 224
5644 RJ Eindhoven

0402457844 | info@dhvc.nl
www.dhvc.nl