

# Eigentijds wonen



EINDHOVEN | Dr Cuyperslaan 70 A

vraagprijs € 285.000 k.k.



0402457844 | [info@dhvc.nl](mailto:info@dhvc.nl)  
[www.dhvc.nl](http://www.dhvc.nl)



# Kenmerken & specificaties



|                     |                    |
|---------------------|--------------------|
| Bouwjaar:           | 2007               |
| Soort:              | benedenwoning      |
| Kamers:             | 3                  |
| Inhoud:             | 197 m <sup>3</sup> |
| Woonoppervlakte:    | 57 m <sup>2</sup>  |
| Perceeloppervlakte: | 0 m <sup>2</sup>   |
| Verwarming:         | c.v.-ketel         |
| Energielabel:       | C                  |

# Omschrijving

DHVC Vastgoed biedt aan: Sfeervol Begane-Grond Appartement aan Dr. Cuyperslaan 70A, Eindhoven

Welkom bij Dr. Cuyperslaan 70A in Eindhoven, een prachtig appartement op de begane grond dat ideaal is voor starters, stellen of kleine gezinnen die op zoek zijn naar comfort en gemak. Met een slimme indeling en moderne voorzieningen biedt dit appartement alles wat u nodig heeft voor een prettig woongenot. Het appartement beschikt over een eigen parkeerplaats en een algemene berging.

Kenmerken van de Woning:

- Woonoppervlakte

Het appartement beschikt over een woonoppervlakte van 57 m<sup>2</sup>, efficiënt ingedeeld voor maximaal comfort.

- Ruime woonkamer met open keuken

De lichte en ruime woonkamer vormt het hart van het appartement, perfect voor zowel ontspanning als entertainment. De open keuken is modern en goed uitgerust, waardoor koken een plezierige ervaring wordt.

- Twee slaapkamers

Het appartement biedt twee comfortabele slaapkamers, ideaal voor een stel, een klein gezin of als extra werk- of hobbyruimte.

- Badkamer en separaat toilet

De nette badkamer biedt alle benodigde voorzieningen en het separate toilet zorgt voor extra gemak en privacy.

- Parkeerplaats en berging

De benedenwoning beschikt over een eigen parkeerplaats op afgesloten terrein en achter de woning heb je toegang tot een gazemalijke berging waar u uw fiets kunt stallen.

Uitstekende locatie:

Gelegen aan de Dr. Cuyperslaan, bevindt dit appartement zich in een levendige en goed bereikbare wijk van Eindhoven. Winkels, restaurants en openbaar vervoer zijn allemaal op loopafstand, waardoor u volop kunt genieten van alles wat de stad te bieden heeft. Verder ben je binnen 10 minuten op de fiets, in het centrum!

Ideaal voor Starters en Kleine Gezinnen:

Dit begane-grond appartement is perfect voor starters op de woningmarkt, stellen of kleine gezinnen die op zoek zijn naar een betaalbare en comfortabele woning in een dynamische omgeving. De ligging op de begane grond maakt het ook bijzonder toegankelijk.

Bent u op zoek naar een sfeervol en goed gelegen appartement in Eindhoven? Dr. Cuyperslaan 70A is de perfecte plek voor u. Neem vandaag nog contact met ons op voor een bezichtiging en ontdek zelf waarom dit appartement uw ideale nieuwe thuis kan zijn.

Vraagprijs: €265.000,-

Voor meer informatie of het plannen van een bezichtiging, neem contact op met DHVC Vastgoed via [verkoop@dhvc.nl](mailto:verkoop@dhvc.nl). Wij helpen u graag verder!







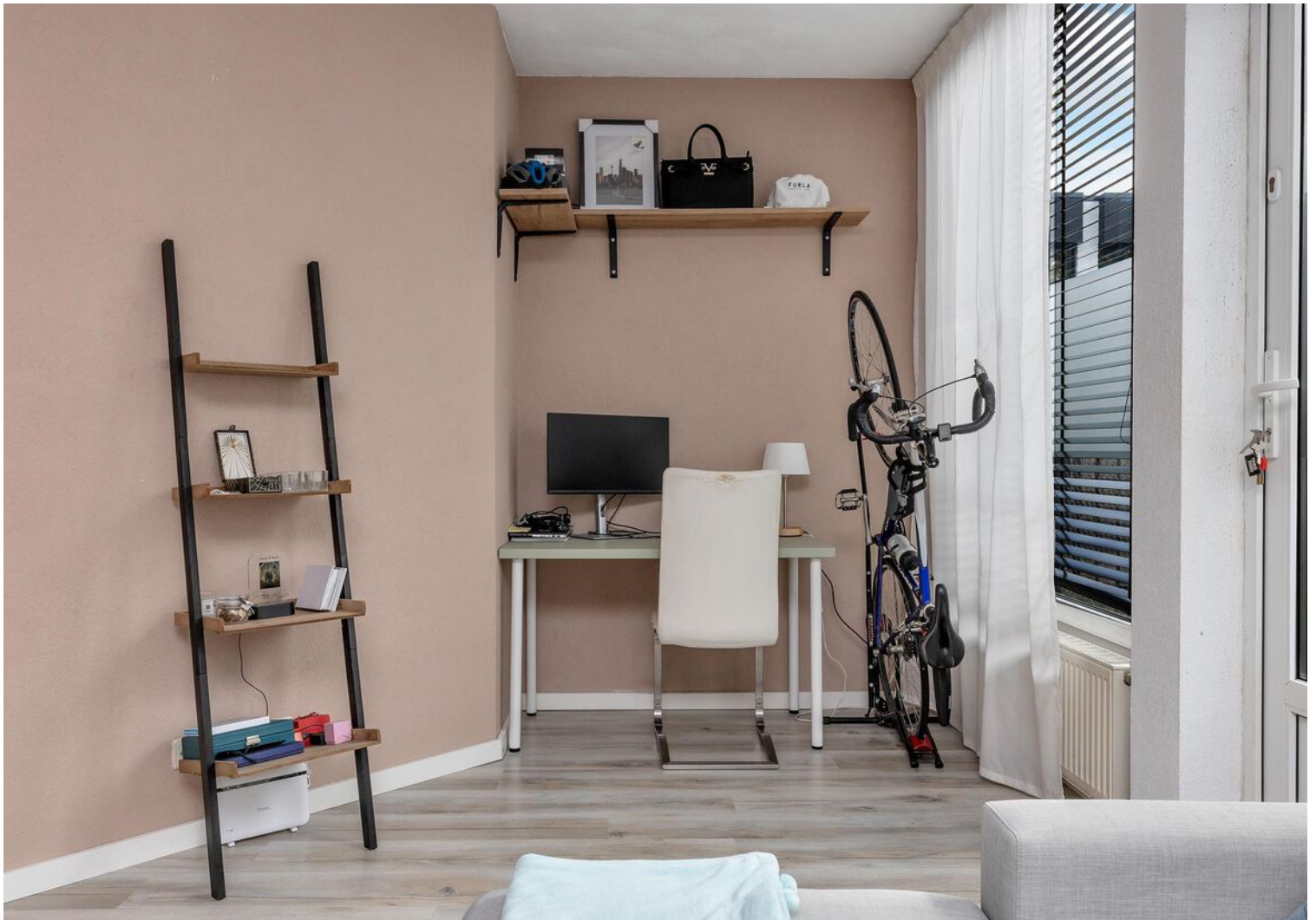










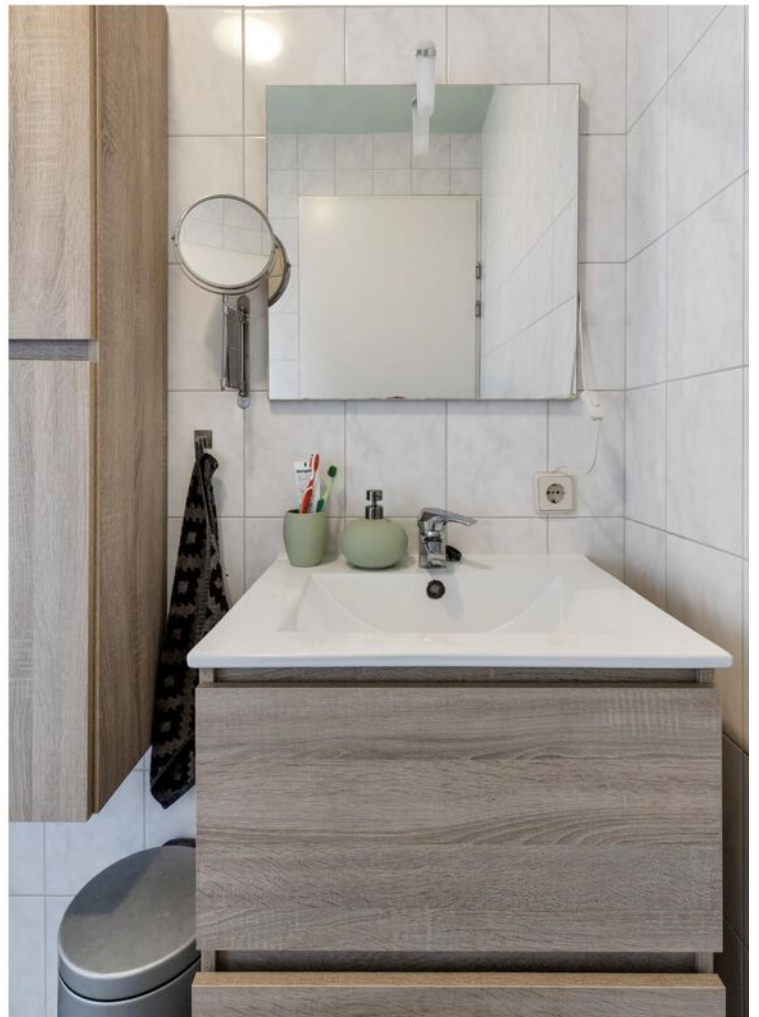












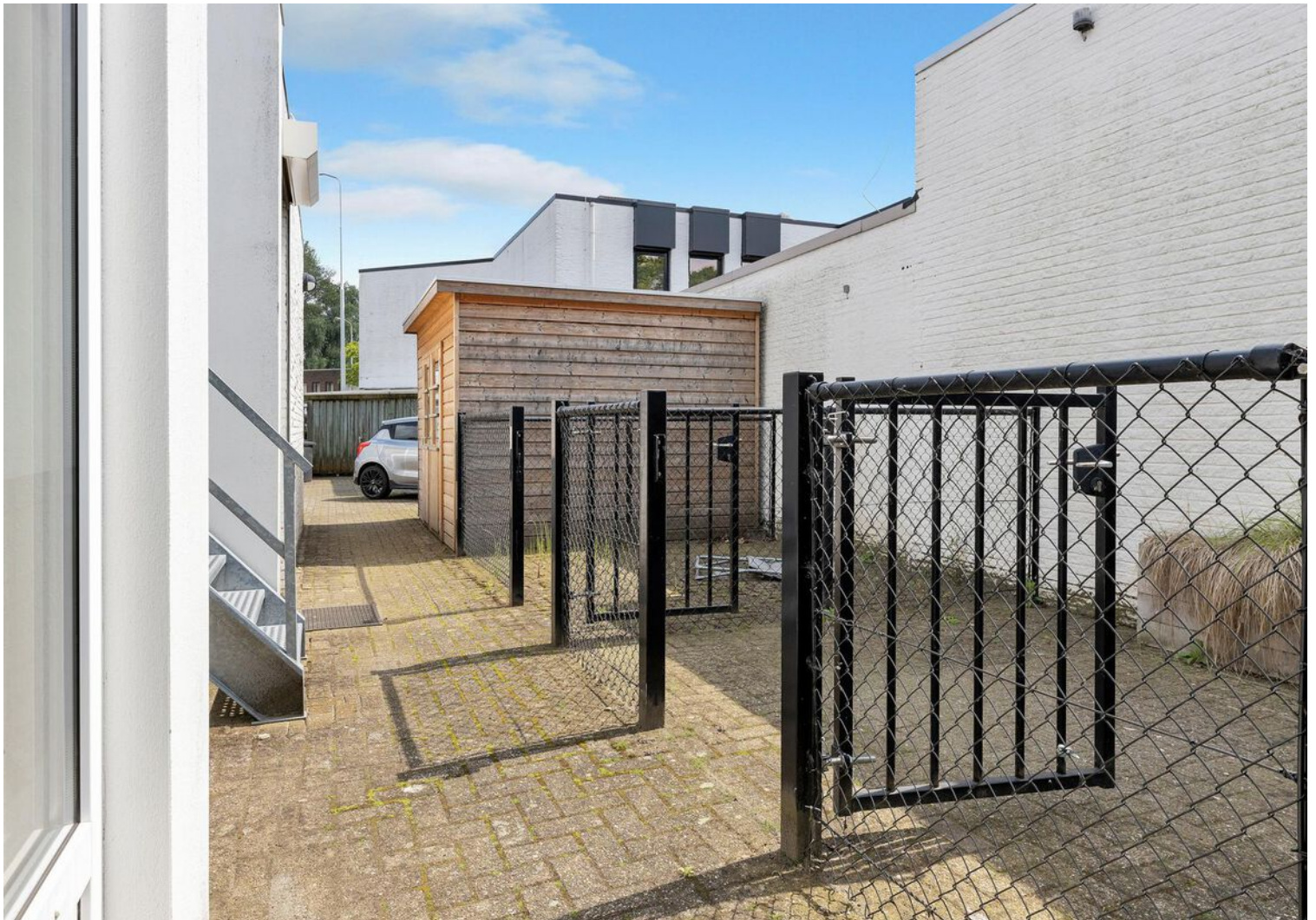






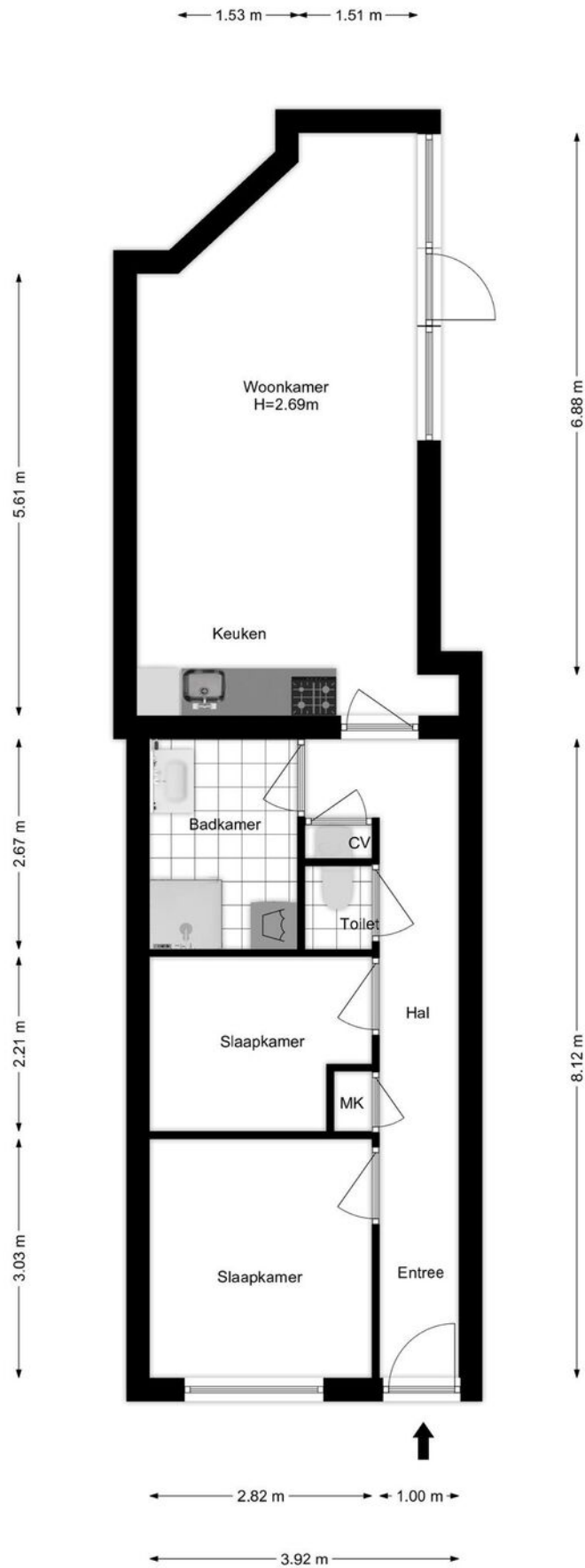




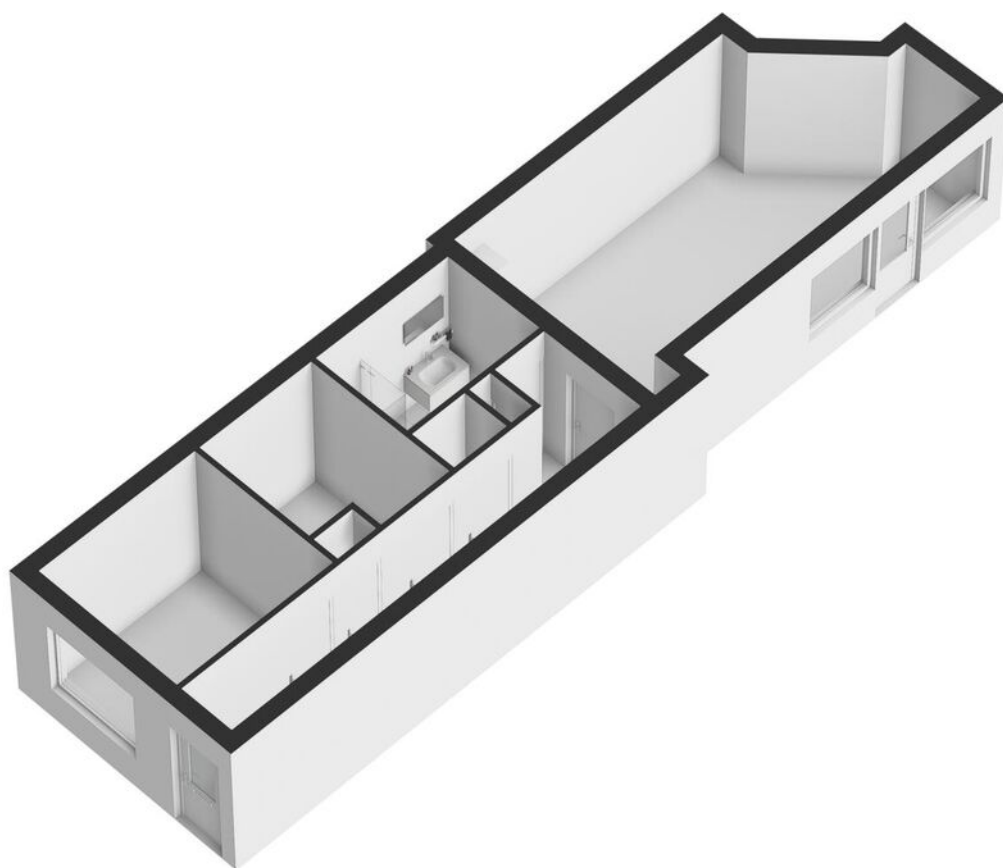




# Plattegrond



# Plattegrond





# Kadastrale kaart

Kadastrale kaart

Uw referentie: DHVC

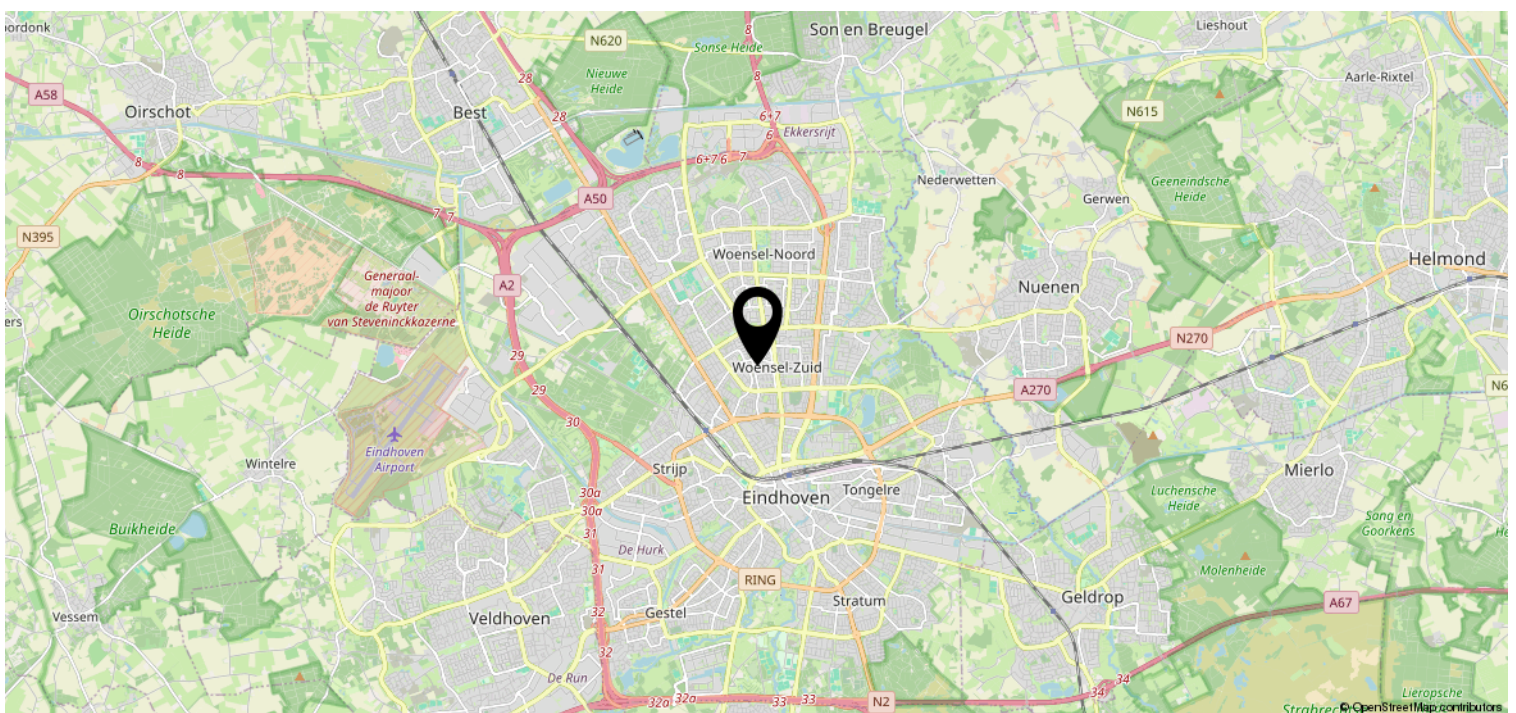
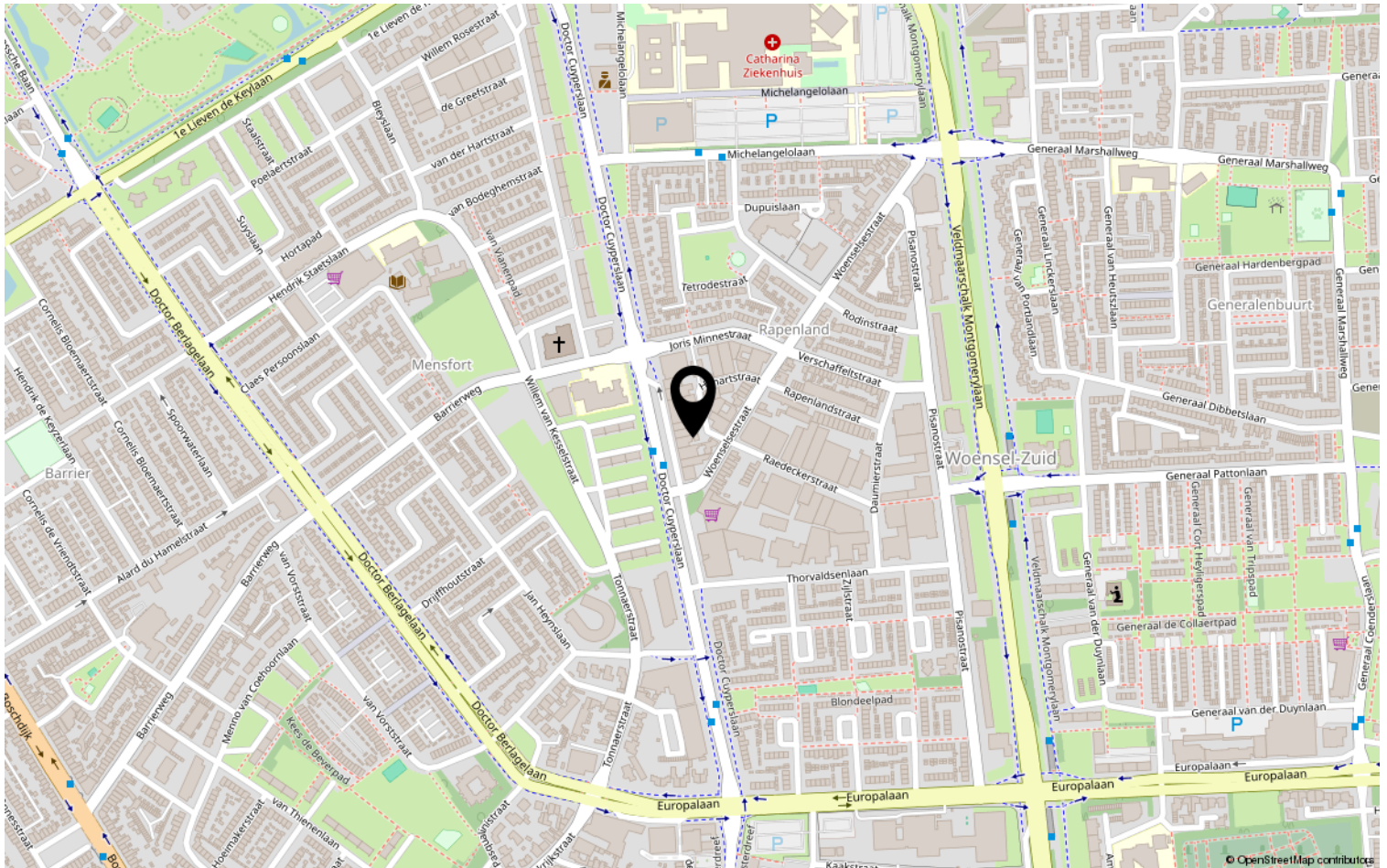


|       |                                  |                             |  |
|-------|----------------------------------|-----------------------------|--|
| 12345 | Deze kaart is noordgericht       | Schaal 1: 500               |  |
| 25    | Perceelnummer                    | Kadastrale gemeente Woensel |  |
|       | Huisnummer                       | Sectie L                    |  |
| —     | Vastgestelde kadastrale grens    | Perceel 3707                |  |
| —     | Voorlopige kadastrale grens      |                             |  |
| —     | Administratieve kadastrale grens |                             |  |
| —     | Bebouwing                        |                             |  |

Voor een eensluitend uittreksel, geleverd op 27 mei 2024  
De bewaarder van het kadaster en de openbare registers

Aan dit uittreksel kunnen geen betrouwbare maten worden ontleend.  
De Dienst voor het kadaster en de openbare registers behoudt zich de intellectuele eigendomsrechten voor, waaronder het auteursrecht en het databankenrecht.

# Locatie op de kaart





# Lijst van zaken

|  | Blijft achter | Gaat mee | Ter overname | NVT |
|--|---------------|----------|--------------|-----|
| <b>Woning - Interieur</b>                |               |          |              |     |
| (Voorzet) openhaard met toebehoren       |               |          |              | X   |
| Allesbrander                             |               |          |              | X   |
| Houtkachel                               |               |          |              | X   |
| (Gas)kachels                             |               |          |              | X   |
| Designradiator(en)                       |               |          |              | X   |
| Radiatorafwerking                        | X             |          |              |     |
| Verlichting, te weten                    |               |          |              |     |
| - inbouwspots/dimmers                    |               |          |              | X   |
| - opbouwspots/armaturen/lampen/dimmers   |               | X        |              |     |
| - losse (hang)lampen                     |               | X        |              |     |
| -  |               |          |              | X   |
| -  |               |          |              | X   |
| (Losse)kasten, legplanken, te weten      |               |          |              |     |
| -  |               |          |              | X   |
| -  |               |          |              | X   |
| Raamdecoratie/zonwering binnen, te weten |               |          |              |     |
| - gordijnrails                           |               |          | X            |     |
| - gordijnen                              |               |          | X            |     |
| - overgordijnen                          |               |          | X            |     |
| - vitrages                               |               |          | X            |     |
| - rolgordijnen                           |               |          | X            |     |
| - lamellen                               |               |          |              | X   |
| - jaloezieën                             |               |          | X            |     |
| - (losse) horren/rolhorren               |               |          |              | X   |
| -  |               |          |              | X   |
| -  |               |          |              | X   |
| Vloerdecoratie, te weten                 |               |          |              |     |
| - vloerbedekking                         |               |          |              | X   |
| - parketvloer                            |               |          |              | X   |
| - houten vloer(delen)                    |               |          |              | X   |
| - laminaat                               | X             |          |              |     |
| - plavuizen                              |               |          |              | X   |
| -  |               |          |              | X   |





# Lijst van zaken

|   | Blijft achter | Gaat mee | Ter overname | NVT |
|---|---------------|----------|--------------|-----|
| <b>Woning - Sanitair/sauna</b>  |               |          |              |     |
| Sauna met toebehoren  |               |          |              | X   |
|   |               |          |              | X   |
|   |               |          |              | X   |
| Toilet met de volgende toebehoren                                       |               |          |              |     |
| - toilet  | X             |          |              |     |
| - toiletrolhouder   |               |          |              | X   |
| - toiletborstel(houder)   |               |          |              | X   |
| - fontein   |               |          |              | X   |
| -   |               |          |              | X   |
| -   |               |          |              | X   |
| Badkamer met de volgende toebehoren                                     |               |          |              |     |
| - ligbad  |               |          |              | X   |
| - jacuzzi/whirlpool   |               |          |              | X   |
| - douche (cabine/scherf)  | X             |          |              |     |
| - stoomdouche (cabine)  |               |          |              | X   |
| - wastafel  | X             |          |              |     |
| - wastafelmeubel  | X             |          |              |     |
| - planchet  |               |          |              | X   |
| - toiletkast  | X             |          |              |     |
| - toilet  |               |          |              | X   |
| - toiletrolhouder   |               |          |              | X   |
| - toiletborstel(houder)   |               |          |              | X   |
| -   |               |          |              | X   |
| -   |               |          |              | X   |
| <b>Woning - Exterieur/installaties/<br/>veiligheid/energiebesparing</b> |               |          |              |     |
| Schotel/antenne   |               |          |              | X   |
| Brievenbus  | X             |          |              |     |
| Kluis   |               |          |              | X   |
| (Voordeur)bel   | X             |          |              |     |
| Alarminstallatie  |               |          |              | X   |
| (Veiligheids)sloten en overige<br>inbraakpreventie                      |               |          |              | X   |
| Rookmelders   |               |          | X            |     |
| (Klok)thermostaat   | X             |          |              |     |
| Airconditioning   |               |          |              | X   |

# Lijst van zaken

|   | Blijft achter | Gaat mee | Ter overname | NVT |
|---|---------------|----------|--------------|-----|
| Screens   |               |          |              | X   |
| Rolluiken   |               |          |              | X   |
| Zonwering buiten  |               |          |              | X   |
| Telefoonaansluiting/internetaansluiting                               |               |          |              | X   |
| Veiligheidsschakelaar wasautomaat                                     |               |          |              | X   |
| Waterslot wasautomaat   |               |          |              | X   |
| Zonnepanelen  |               |          |              | X   |
| Oplaadpunt elektrische auto   |               |          |              | X   |
|   |               |          |              | X   |
|   |               |          |              | X   |
|   |               |          |              | X   |
|   |               |          |              | X   |
|   |               |          |              | X   |
| Warmwatervoorziening, te weten  |               |          |              |     |
| - CV-installatie  | X             |          |              |     |
| - boiler  |               |          |              | X   |
| - geiser  |               |          |              | X   |
| -   |               |          |              | X   |
| -   |               |          |              | X   |
| -   |               |          |              | X   |
|   |               |          |              |     |
| Isolatievoorzieningen (voorzetramen/<br>radiatorfolie etc.), te weten |               |          |              |     |
| -   |               |          |              | X   |
| -   |               |          |              | X   |
|   |               |          |              |     |
| <b>Tuin - Inrichting</b>  |               |          |              |     |
| Tuinaanleg/bestrating   | X             |          |              |     |
| Beplanting  | X             |          |              |     |
|   |               |          |              | X   |
|   |               |          |              |     |
| <b>Tuin - Verlichting/installaties</b>                                |               |          |              |     |
| Buitenverlichting   |               |          |              | X   |
| Tijd- of schemerschakelaar/<br>bewegingsmelder                        |               |          |              | X   |
|   |               |          |              | X   |
|   |               |          |              |     |
| <b>Tuin - Bebouwing</b>   |               |          |              |     |
| Tuinhuis/buitenberging  |               |          |              | X   |



# Lijst van zaken

|                                     | Blijft achter | Gaat mee                | Ter overname | NVT |
|-------------------------------------|---------------|-------------------------|--------------|-----|
| Kasten/werkbank in tuinhuis/berging |               |                         |              | X   |
| (Broei)kas                          |               |                         |              | X   |
|                                     |               |                         |              | X   |
|                                     |               |                         |              | X   |
|                                     |               |                         |              |     |
| <b>Tuin - Overig</b>                |               |                         |              |     |
| Overige tuin, te weten              |               |                         |              |     |
| - (sier)hek                         | X             |                         |              |     |
| - vlaggenmast(houder)               |               |                         |              | X   |
| -                                   |               |                         |              | X   |
| -                                   |               |                         |              | X   |
|                                     |               |                         |              |     |
| <b>Overig - Contracten</b>          |               |                         |              |     |
| CV: Nee                             |               |                         |              |     |
| Boiler: Nee                         |               |                         |              |     |
| Zonnepanelen: Nee                   |               |                         |              |     |
| Onderhoudscontract ketel            |               | Moet worden overgenomen |              |     |

# Heeft u interesse?



Aalsterweg 224  
5644 RJ Eindhoven

0402457844 | [info@dhvc.nl](mailto:info@dhvc.nl)  
[www.dhvc.nl](http://www.dhvc.nl)