

Eigentijds wonen



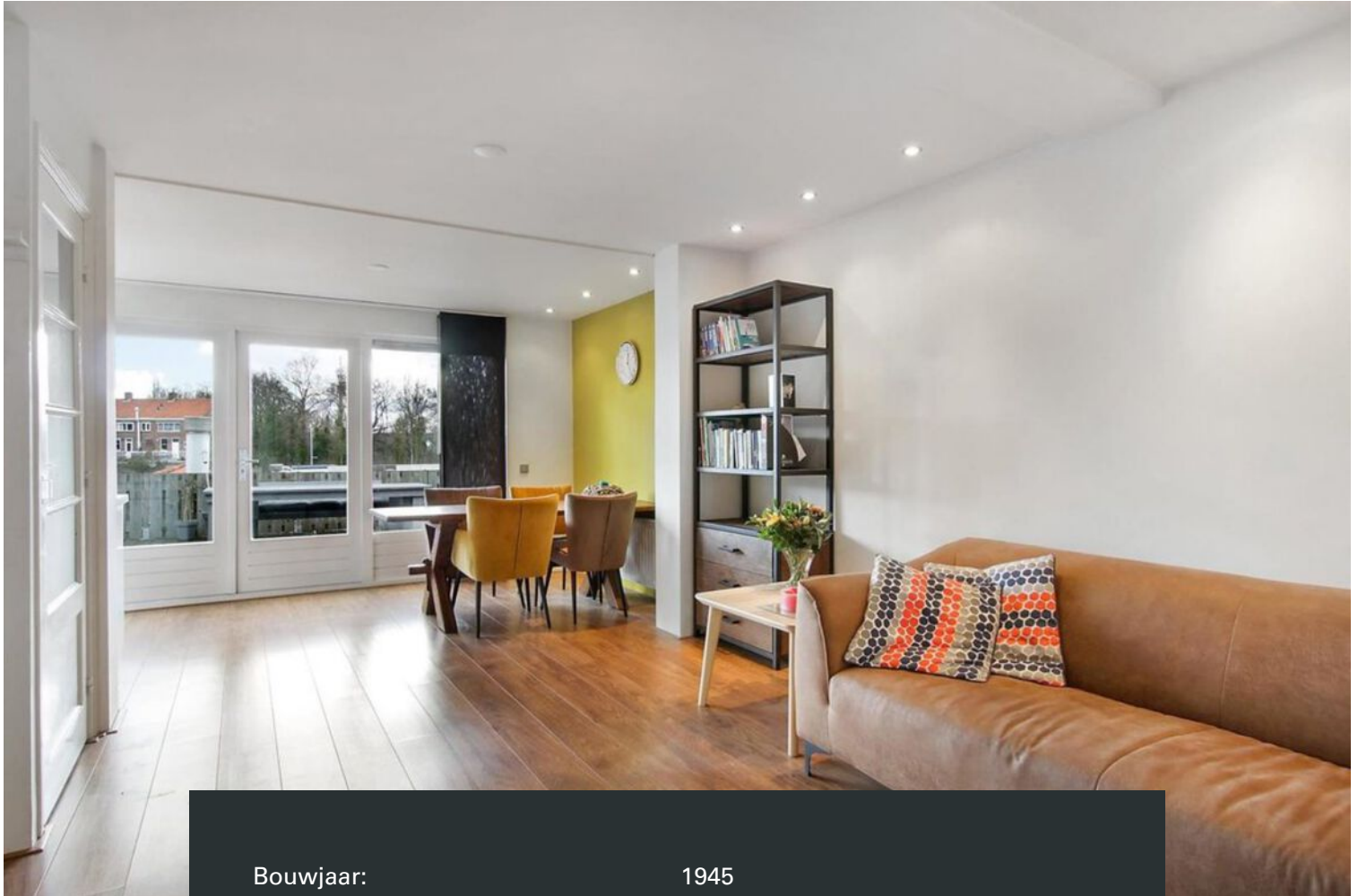
EINDHOVEN | van Ennetenstraat 65

vraagprijs € 265.000 k.k.



0402457844 | info@dhvc.nl
www.dhvc.nl

Kenmerken & specificaties



Bouwjaar:	1945
Soort:	bovenwoning
Kamers:	2
Inhoud:	168 m ³
Woonoppervlakte:	57 m ²
Perceeloppervlakte:	0 m ²
Gebouwweggebonden buitenruimte:	41 m ²
Verwarming:	c.v.-ketel
Isolatie:	dakisolatie, dubbel glas
Energielabel:	D

Omschrijving

DHVC biedt aan: van Ennettenstraat 65!

Het appartement is in 2008 volledig gerenoveerd en geheel voorzien van dubbel glas, moderne keuken, badkamer, separaat toilet, plafonds met inbouwverlichting, stucwerk wanden en grote raampartijen met daardoor veel lichtinval. Verder is het appartement nabij gelegen alle denkbare voorzieningen en uitvalswegen.

Begane grond:

Overdekte gezamenlijke entree, kast met gas- en watermeter en trapopgang naar de appartementen op de eerste en tweede verdieping en tevens een gemeenschappelijke berging ten behoeve van containers en fietsen.

1e verdieping:

Via eigen voordeur naar de hal met meterkast (7 groepen met 2 aardlekschakelaars) en opstelling c.v.-combiketel (Remeha, 2008), aansluitingen voor wassen en drogen en toegang tot de woonkamer.

Vanuit de hal toegang tot de fraaie living en toiletruimte. De moderne toiletruimte is gedeeltelijk betegeld en is uitgerust met een wandcloset en mechanische ventilatie.

De woonkamer is voorzien van een laminaatvloer en verder afgewerkt met gladde stucwerk wanden en plafond met inbouwverlichting. De woonkamer geniet veel lichtinval door de grote raampartijen en de openslaande tuindeuren welke toegang bieden tot het riante dakterras. Dit dakterras is belegd met houten vlonders en wordt afgeschermd door houten balkonhekken.

De open en moderne keuken met een hoogglans witte keukeninrichting is geplaatst in een hoekopstelling en voorzien van een kunststof aanrechtblad met r.v.s.-spoelbak en de volgende inbouwapparatuur: 4-pits gaskookplaat, recirculatie r.v.s.-afzuigkap, combi oven, vaatwasser en koelkast met vriesvak.

De ruime slaapkamer is eveneens afgewerkt met gladde stucwerk wanden en plafond met inbouwverlichting. Vanuit de slaapkamer is tevens de moderne badkamer bereikbaar.

De luxe en moderne badkamer is grotendeels betegeld en uitgerust met een whirlpool met thermostaatkraan, een douchecabine met thermostaatkraan, een wastafel in meubel, een designradiator en mechanische ventilatie. Ook de badkamer is voorzien van inbouwverlichting en een groot raam zorgt voor een prettige lichtinval.

Kenmerken:

- Het gehele appartement is hoogwaardig afgewerkt met stucwerk wanden en plafonds met inbouwverlichting, moderne keuken en sanitair.
- Riant dakterras met houten vlonders gelegen op het noordoosten
- Geheel voorzien van dubbele beglazing en aan de voorzijde voorzien van rolluiken.
- Het appartement is in 2008 verbouwd en volledig gerenoveerd
- VvE kosten bedraagt euro 70,- per maand

Toelichtingsclausule NEN2580:

De meting is gebaseerd op NEN2580. De Meetinstructie is bedoeld om een meer eenduidige manier van meten toe te passen voor het geven van een indicatie van de gebruiksoppervlakte. De Meetinstructie sluit verschillen in meetuitkomsten niet volledig uit, door bijvoorbeeld interpretatieverschillen, afrondingen of beperkingen bij het uitvoeren van de meting.



















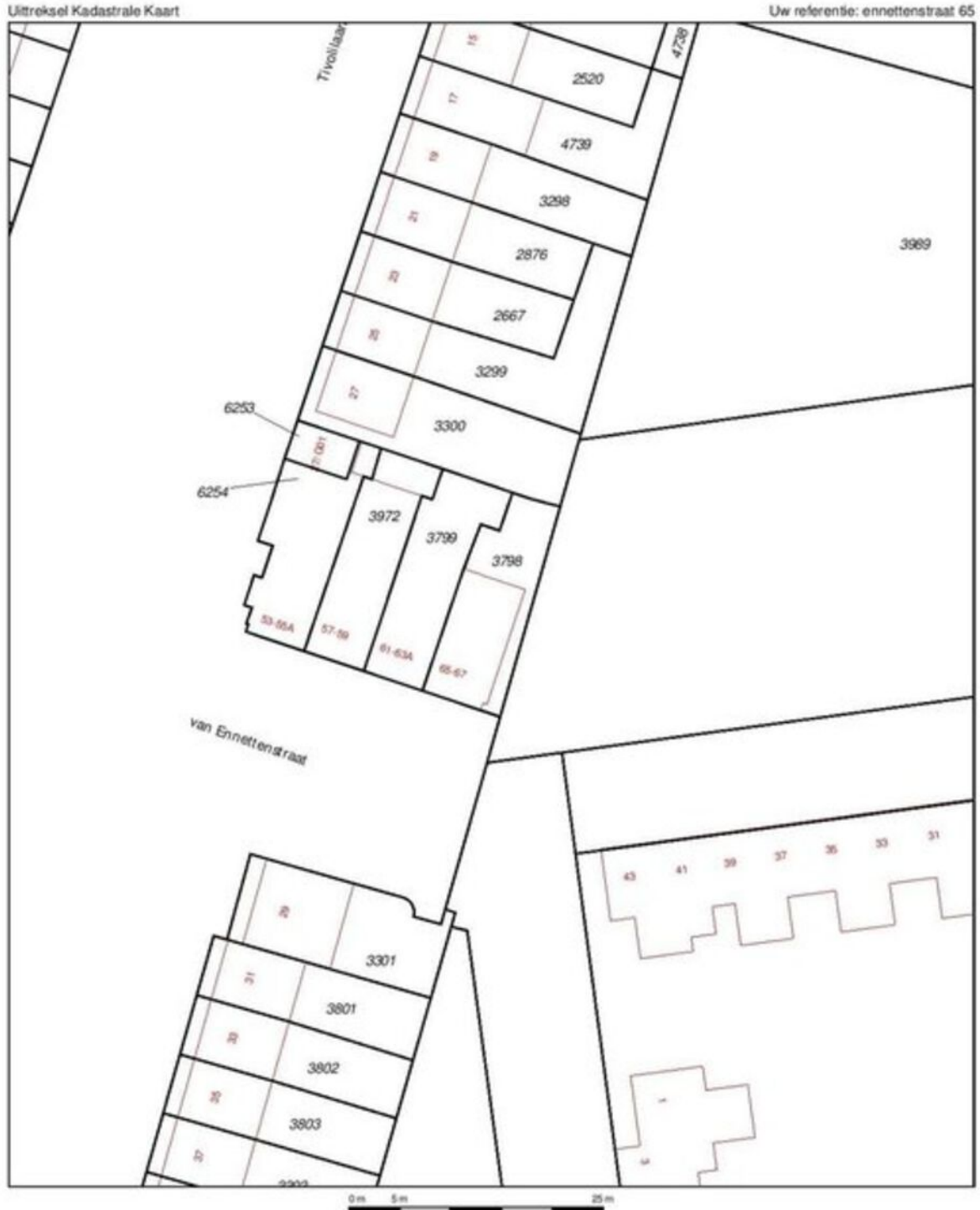


Plattegrond



DEZE PLATTEGRONDEN ZIJN MET DE GROOTSTE ZORG
SAMENGESTELD EN DIENEN TER INDICATIE.
ER KUNNEN GEEN RECHTEN AAN WORDEN ONTLEEND.
© 2019 DROORHUIS360.NL

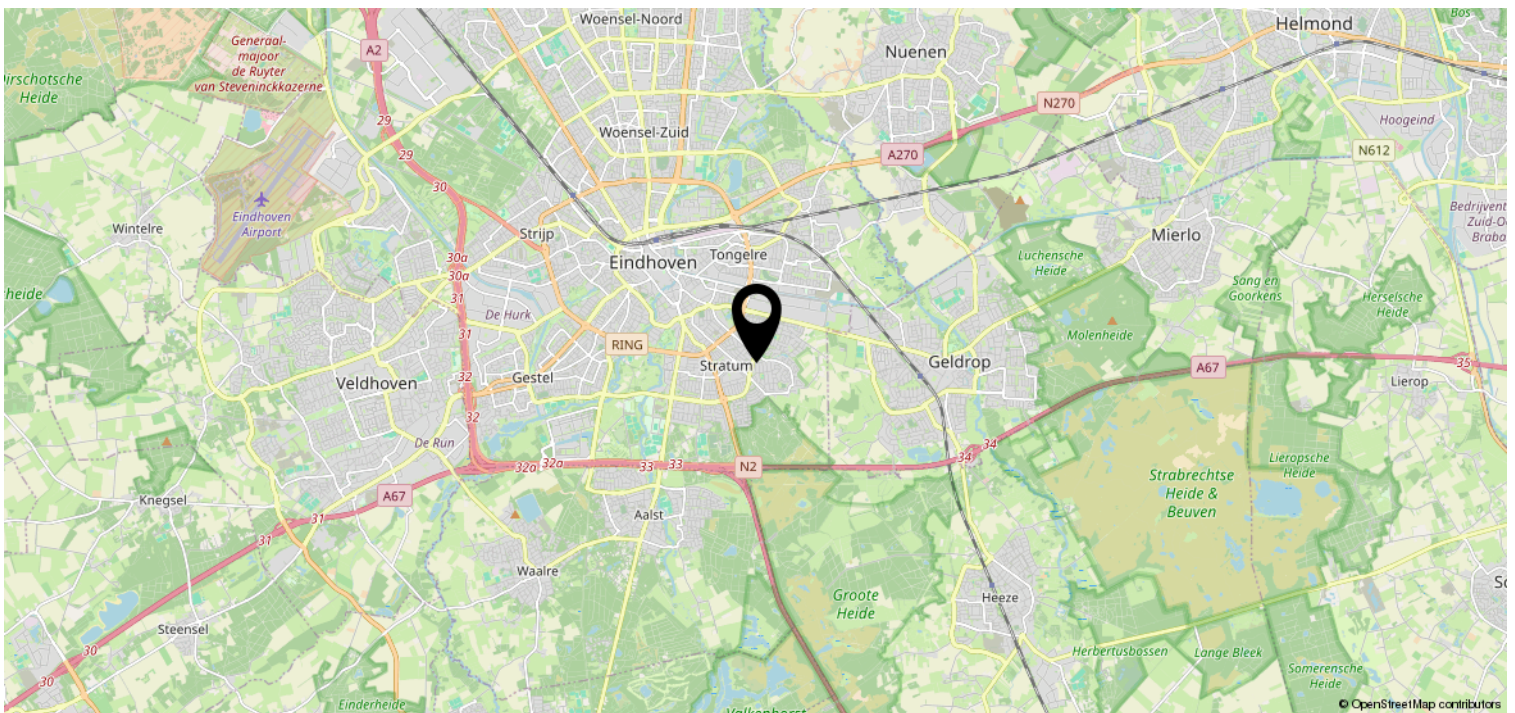
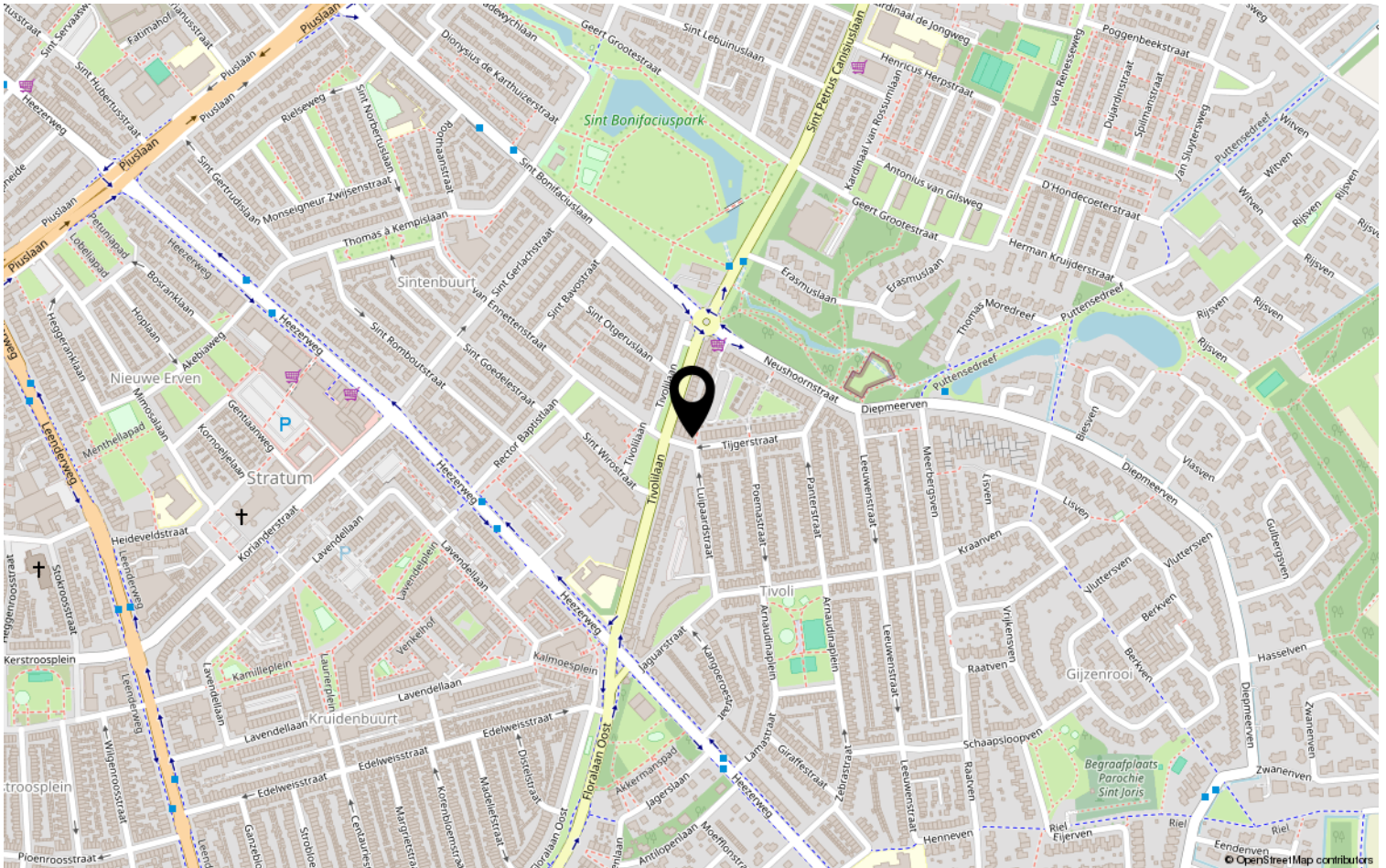
Kadastrale kaart



<p>12345 Deze kaart is noordgericht. Perceelnummer 25 Huisnummer</p> <p>— Vastgestelde kadastrale grens — Voorlopige kadastrale grens — Administratieve kadastrale grens — Bebouwing — Overige topografie</p> <p><small>Voor een eenduidend uittreksel, Y, 22 januari 2019 De bewaarder van het kadaster en de openbare registers</small></p>	<p>Schaal 1:500</p> <p>Kadastrale gemeente Sectie Perceel</p>	<p>Stratum E 3798</p>	
---	---	-------------------------------	---

Aan dit uittreksel kunnen geen betrouwbare maten worden ontleend.
De Dienst voor het kadaster en de openbare registers behoudt zich de intellectuele eigendomsrechten voor, waaronder het auteursrecht en het databankrecht.

Locatie op de kaart



Heeft u interesse?



Aalsterweg 224
5644 RJ Eindhoven

0402457844 | info@dhvc.nl
www.dhvc.nl