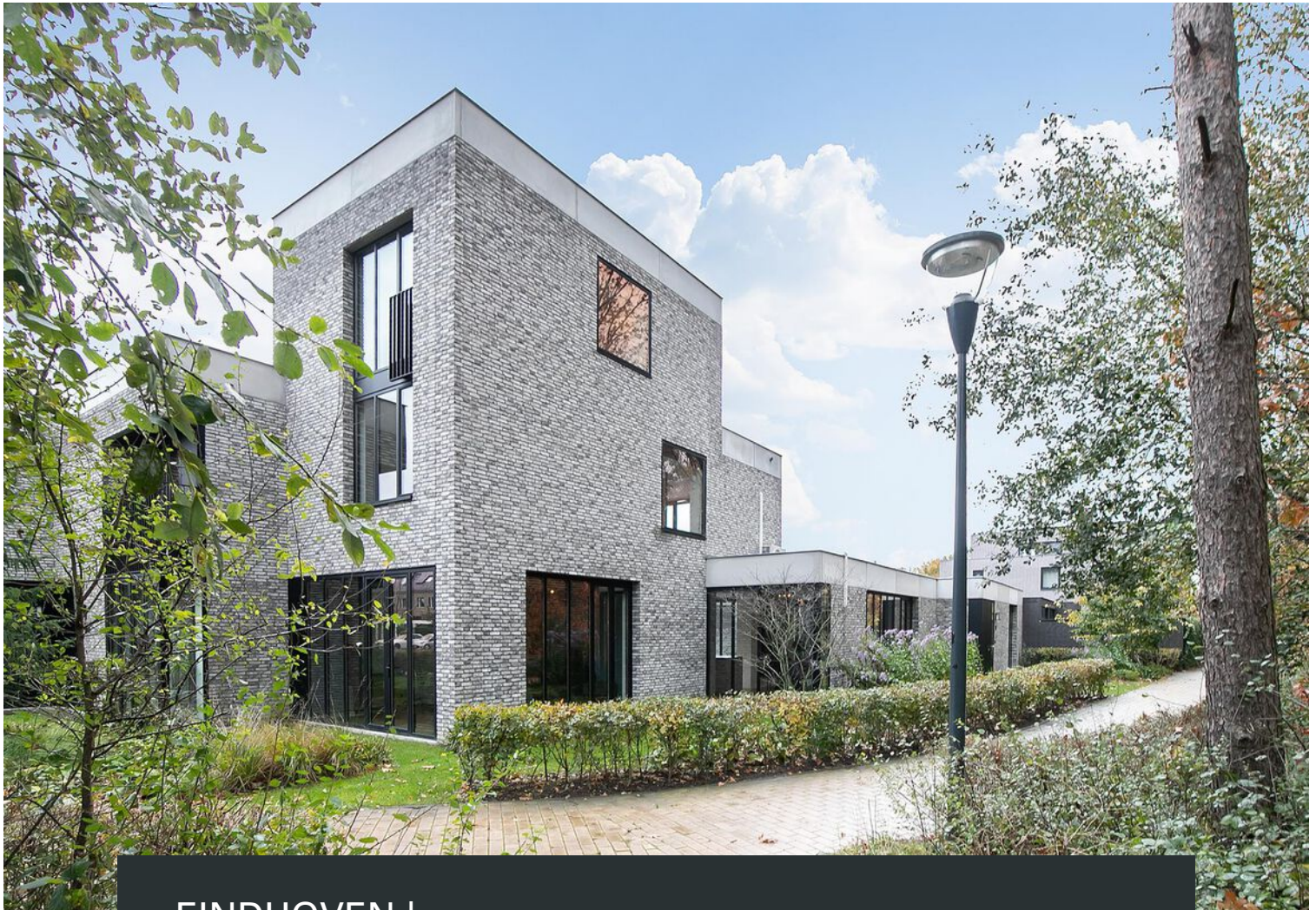


Eigentijds wonen



EINDHOVEN | Waterstad 201

vraagprijs € 925.000 k.k.



0402457844 | info@dhvc.nl
www.dhvc.nl

Kenmerken & specificaties



Bouwjaar:	2019
Soort:	eengezinswoning
Kamers:	8
Inhoud:	890 m ³
Woonoppervlakte:	231 m ²
Perceeloppervlakte:	207 m ²
Overige inpandige ruimte:	10 m ²
Gebouwgebonden buitenruimte:	31 m ²
Verwarming:	vloerverwarming geheel, warmte terugwininstallatie
Isolatie:	dakisolatie, muurisolatie, dubbel glas
Energielabel:	A

Omschrijving

Omschrijving DHVC vastgoed biedt u aan!: Waterstad 201, Eindhoven

Ontdek Waterstad 201 in Eindhoven, een hoekwoning die stijl en gemak combineert. Deze woning biedt vier volwaardige slaapkamers, twee luxe badkamers, en een ruime eetkamer met airconditioning. De hoogwaardige keuken is uitgerust met moderne apparatuur en stijlvolle afwerking. De kelder biedt extra opslagmogelijkheden of kan dienen als wijnkelder, terwijl de woonkamer ideaal is voor diverse activiteiten. De achtertuin zorgt voor privacy en ontspanning. Een uniek huis met elke dag iets bijzonders te bieden.

Gelegen in de rustigste omgeving van Meerhoven, gelegen aan de rand van een heerlijk groen park, biedt Waterstad 201 een ideale woonlocatie. In de nabije omgeving vind je diverse voorzieningen, waaronder parken, scholen, en winkelcentra. Verder bevinden Eindhoven Airport en Flight Forum zich binnen een steenworp. De buurt staat bekend om zijn rustige sfeer en goede bereikbaarheid met zowel openbaar vervoer als met de auto. Zo bereik je binnen enkele minuten bij de uitvalswegen A2 en A65.

Begane grond

Betreed de woning via een fraaie voortuin naar een hal met een elegante visgraatvloer welke is voorzien van ruime inbouwkasten. Deze hal verbindt de achtertuin, een slaapkamer, het toilet, en de ruime eetkamer, perfect voor diners met vrienden en familie. De eetkamer, verrijkt met airconditioning, geniet van veel daglicht dankzij de grote raampartijen en biedt toegang tot de keuken en achtertuin. Verder bevindt zich op de begane grond een kamer die momenteel wordt gebruikt als werkkamer maar ook makkelijk kan dienen als extra slaapkamer.

De keuken, met lichte, greeploze kasten en een grijs marmerlook keukenblad, is uitgerust met een Siemens inductiekookplaat met afzuiging, twee Siemens inbouwovens een Quooker en inbouw koelkast en vriezer. Deze functionele ruimte biedt toegang tot zowel een riant eetgedeelte welke is voorzien van prachtige grote raampartijen die de ruimte op een natuurlijke manier verlichten als het souterrain, woonkamer en de tuin.

Deze woonkamer, een comfortabele ruimte voor ontspanning en samenkomst, biedt genoeg ruimte om deze volledig naar wens in te richten. Verder is ook de woonkamer voorzien van grote raampartijen welke u een groen uitzicht bieden en de mogelijkheid om vanuit de woonkamer heerlijk naar buiten de stappen.

Souterrain

Het souterrain, verdeeld in een ruime hal en twee kamers, biedt flexibele gebruiksmogelijkheden, zoals extra opslag of een wijnkelder. In de souterrain is ook een toilet aanwezig.

Eerste verdieping

De eerste verdieping beschikt over airconditioning en beschikt over twee slaapkamers en een badkamer. Deze badkamer is voorzien van een wastafelmeubel, ligbad, zwevend toilet en twee spiegels met opbergruimte. Daarnaast tref je er licht grijze vloer- en wandtegels aan.

Beide slaapkamers zijn volwaardige slaapkamers, welke ook ideaal zijn om bijvoorbeeld als werkof kinderkamer te gebruiken.

Tweede verdieping

Op de tweede verdieping bevindt zich de hoofdslaapkamer met badkamer en suite. De badkamer welke wordt gescheiden van de slaapkamer door middel van een glazen schuifdeur heeft een uiterst moderne uitstraling. Compleet met een dubbele wastafel met meubel, spiegels met opbergruimte, een heerlijke regendouche en zwevend toilet is deze badkamer van alle gemakken voorzien.

Buitenruimte

De achtertuin is een privé toevluchtsoord, ideaal voor buitenactiviteiten en ontspanning. Een aparte stenen berging biedt extra opbergruimte.

Bijzonderheden

- Vier slaapkamers waarvan een met badkamer en suite
- Luxe inbouwkasten met automatische verlichting
- Keuken voorzien van Siemens inbouw apparatuur
- Airconditioning
- Mechanische ventilatie
- Zonnepanelen
- Eigen parkeerplaatsen met laadpaal
- Volledige isolatie
- Voorzieningen nabij
- Goede bereikbaarheid

ENGLISH VERSION

Description DHVC real estate offers you!: Waterstad 201, Eindhoven

Discover Waterstad 201 in Eindhoven, a corner house that spreads style and convenience. This home offers four full bedrooms, two luxurious bathrooms, and a spacious dining room with air conditioning. The high-quality kitchen is equipped with modern appliances and stylish finishes. The basement offers extra storage options or can serve as a wine cellar, while the living room is ideal for various activities. The backyard provides privacy and relaxation. A unique house with something special to offer every day.

Located in the most quiet area of ??Meerhoven, on the edge of a lovely green park, Waterstad 201 offers an ideal residential location. Nearby you will find various facilities, including parks, schools and shopping centers. Furthermore, Eindhoven Airport and Flight Forum are located within a divided distance. The neighborhood is known for its quiet atmosphere and good accessibility by both public transport and by car. This way you can reach the A2 and A65 highways within a few minutes.

Started ground

Enter the house through a beautiful front garden to a hall with an elegant herringbone floor that has spacious fitted wardrobes. This hall connects the backyard, a bedroom, the toilet, and the spacious dining room, perfect for dinners with friends and family. The dining room, air-conditioned veranda, enjoys plenty of daylight thanks to the large windows and provides access to the kitchen and backyard. Furthermore, on the first floor there is a room that is currently used as an office but can also easily serve as an extra bedroom.

The kitchen, with light, handleless cabinets and a gray marble-look kitchen worktop, is equipped with a Siemens induction hob with extractor, two Siemens built-in ovens, a Cooker and built-in refrigerator and freezer. This functional space provides access to a spacious dining area with beautiful large windows that make the space clearly visible in a natural way, as well as the basement, the living room and the garden.

This living room, a comfortable space for relaxation and gathering, offers enough room to furnish it entirely according to your wishes. Furthermore, the living room also has large windows that offer you a green view and the opportunity to step outside from the living room.

Soutterain

The basement, divided into a spacious hall and two rooms, offers flexible uses, such as additional storage of a wine cellar. This floor also offers a toilet.

First floor

The first floor has air conditioning and has two bedrooms and a bathroom. This bathroom has a washbasin, bath, floating toilet and two mirrors with storage space. You will also find light gray floor and wall tiles.

Both bedrooms are full-fledged bedrooms, which are also ideal to use as a work or children's room, for example.

Second floor

On the second floor is the master bedroom with en suite bathroom. The bathroom, which is separated from the bedroom by a sliding glass door, has an extremely modern look. Complete with a double sink with furniture, mirrors with storage space, a wonderful rain shower and floating toilet, this bathroom is fully equipped.

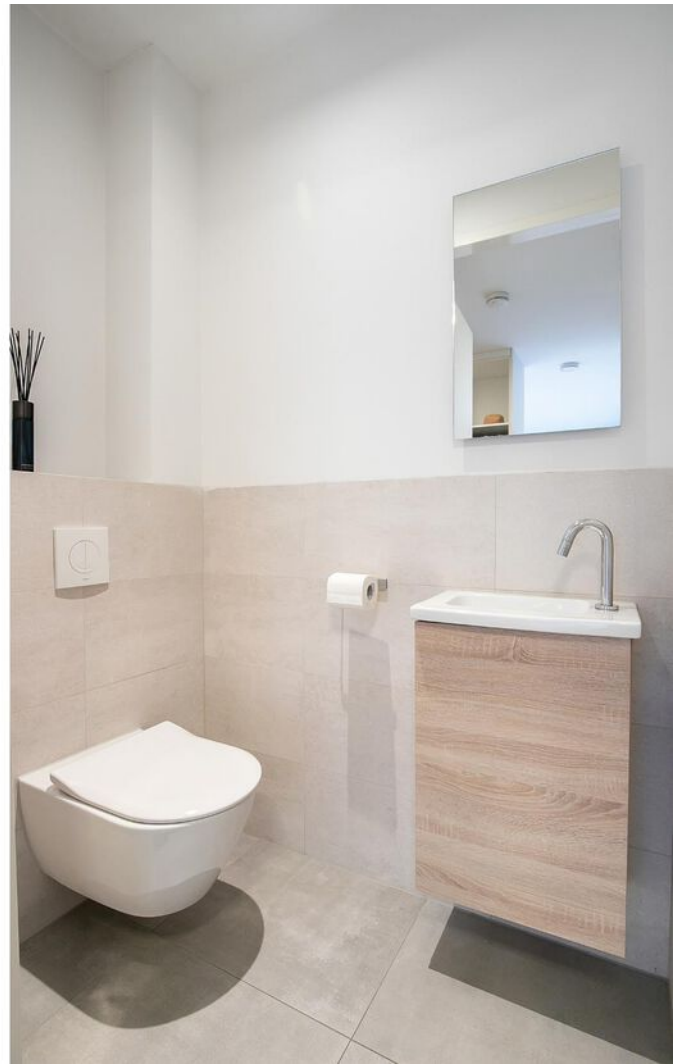
Outdoor space

The backyard is a private retreat, ideal for outdoor activities and relaxation. A separate stone shed offers extra storage space.

Particularities

- Four bedrooms, one with an en suite bathroom
- Luxury fitted wardrobes with automatic lighting
- Kitchen with Siemens built-in appliances
- Air conditioning
- Mechanical ventilation
- Solar panels
- Own parking spaces with charging station
- Complete insulation
- Facilities nearby
- Good accessibility















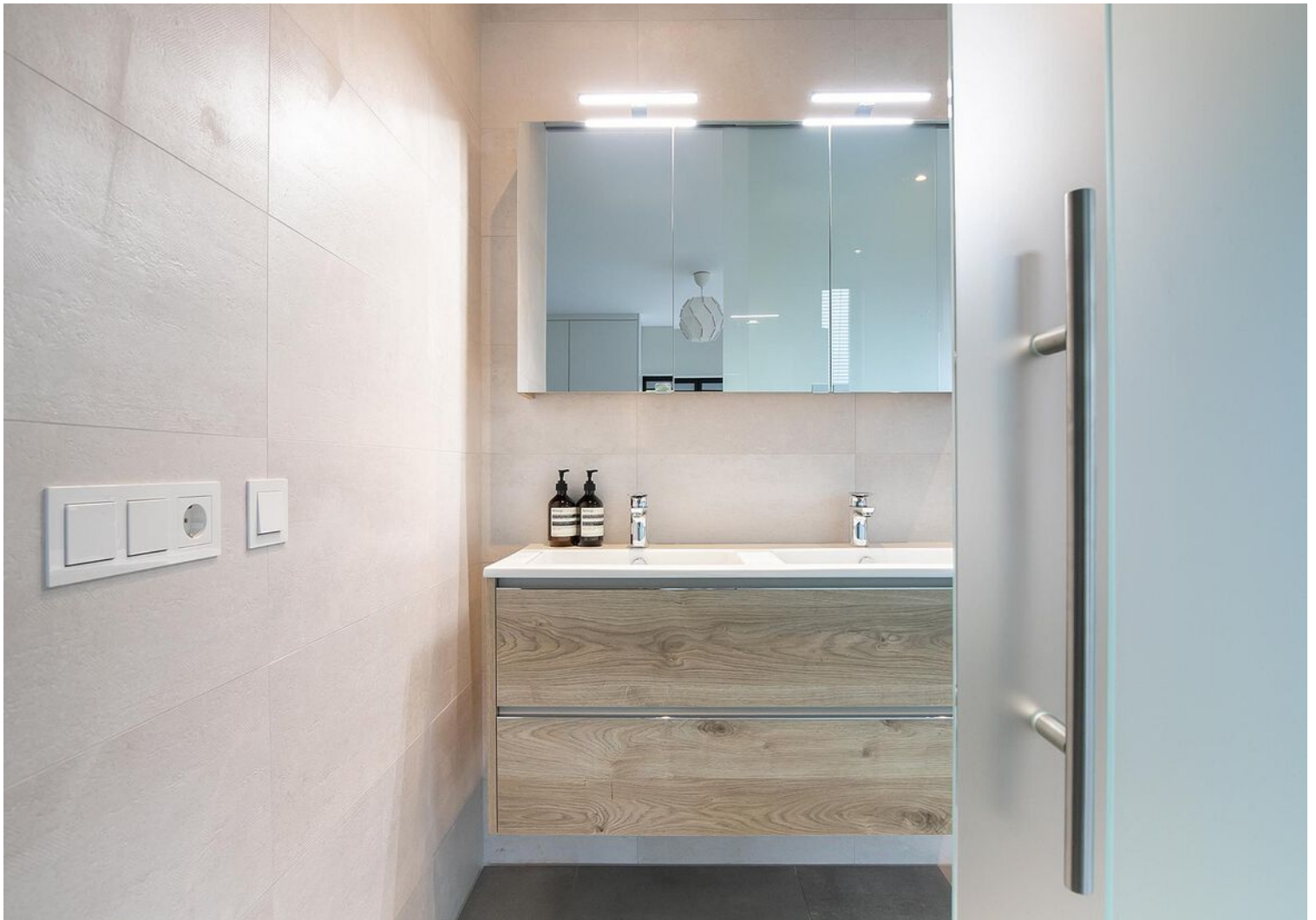


















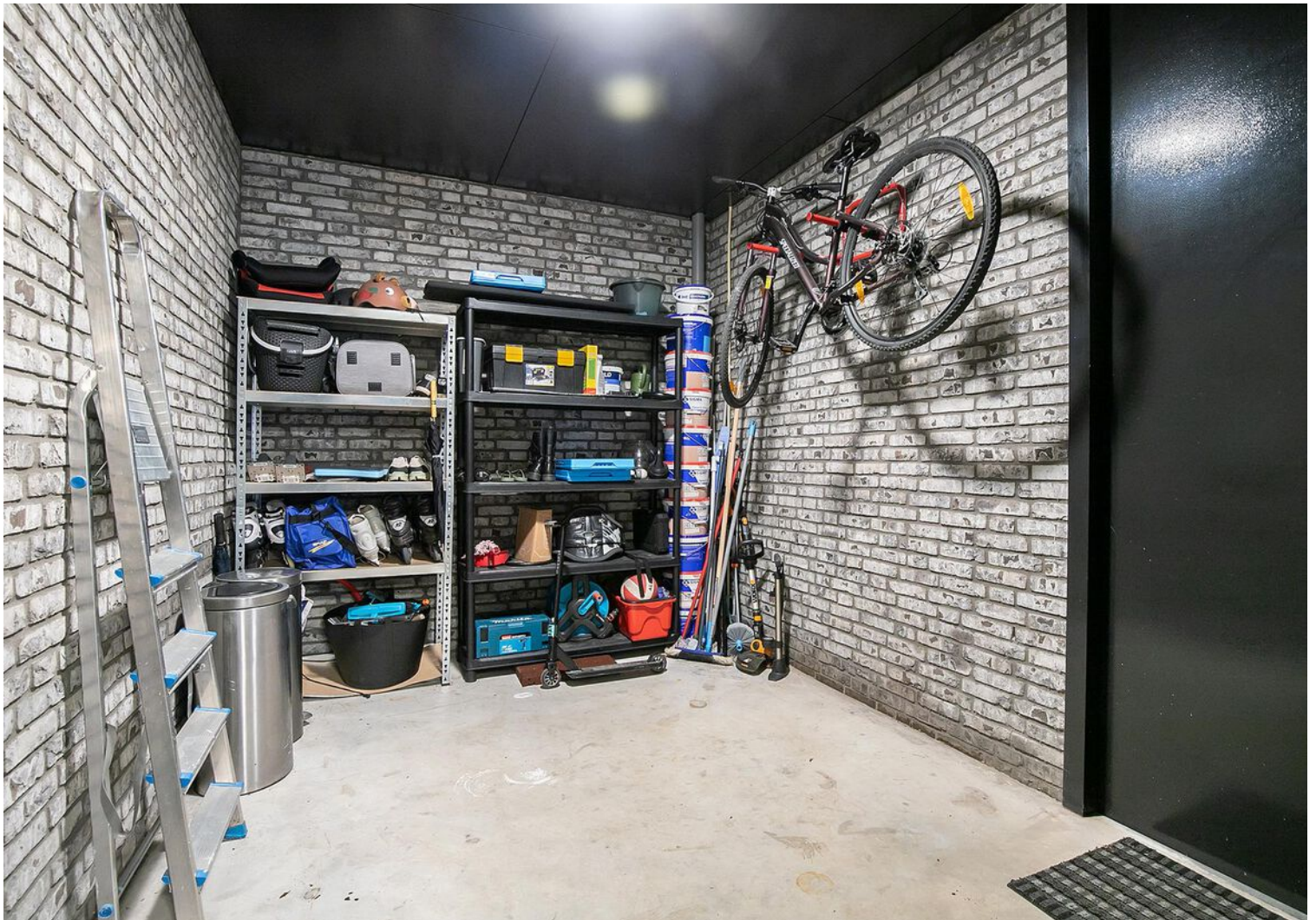


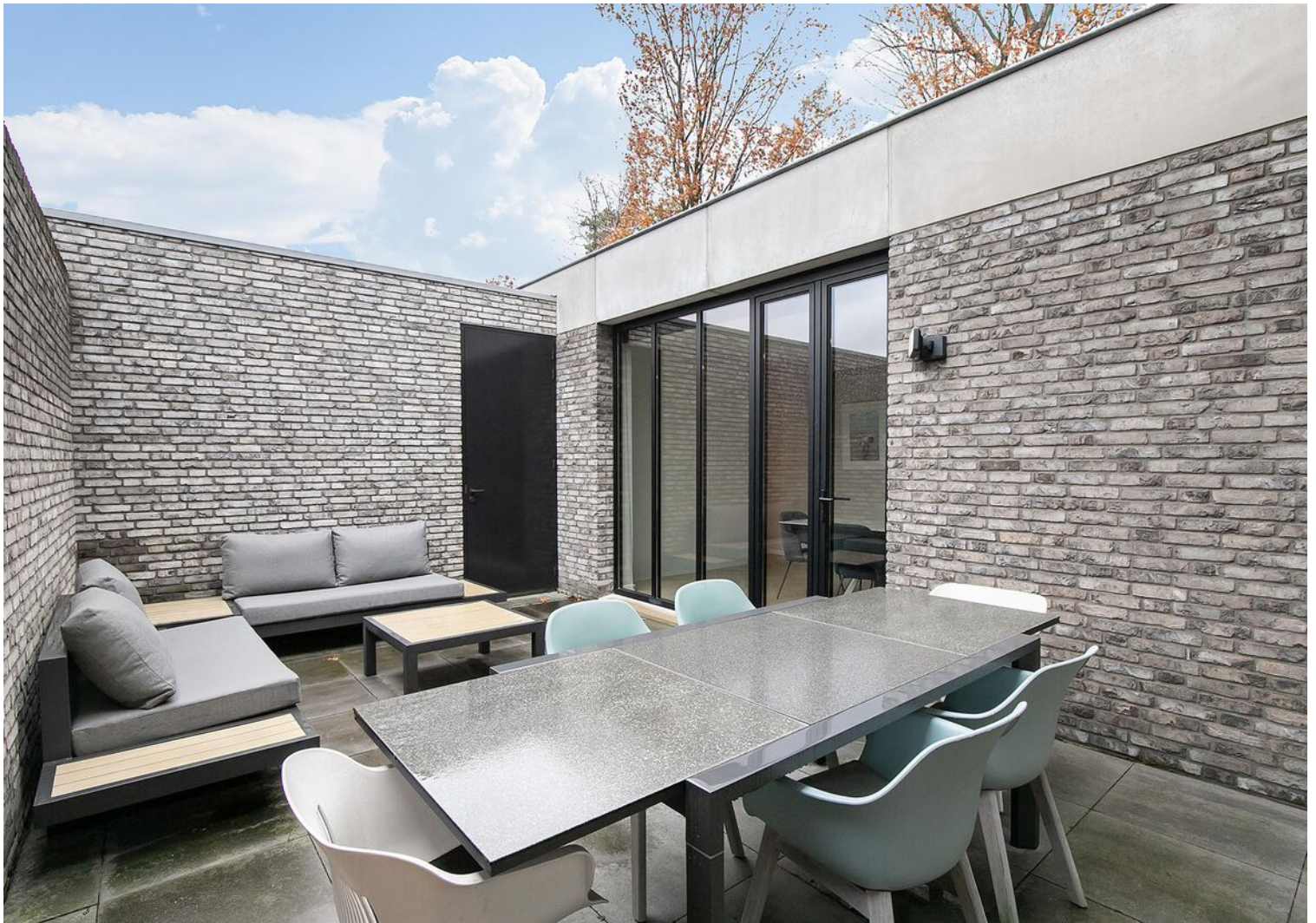
















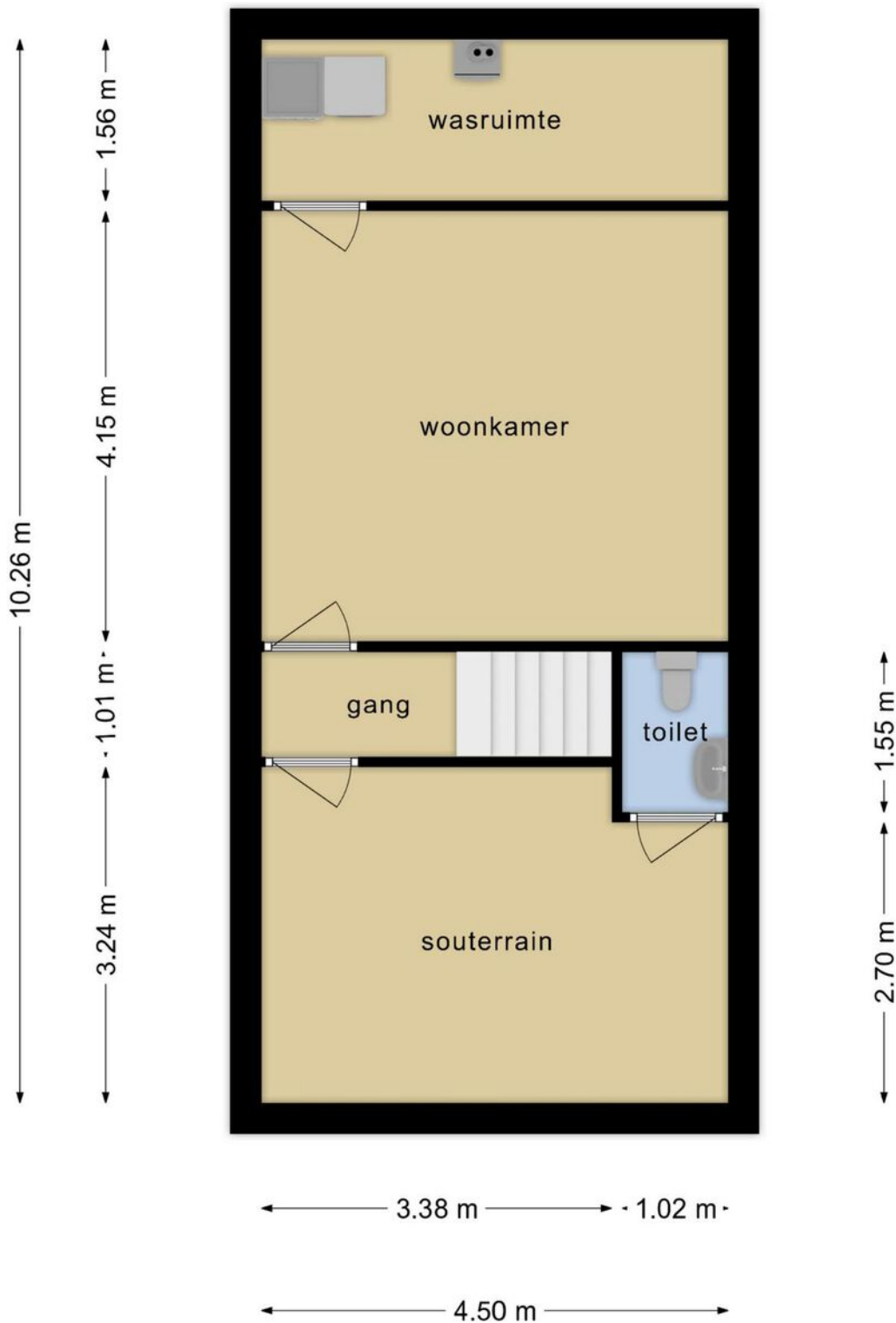


Plattegrond



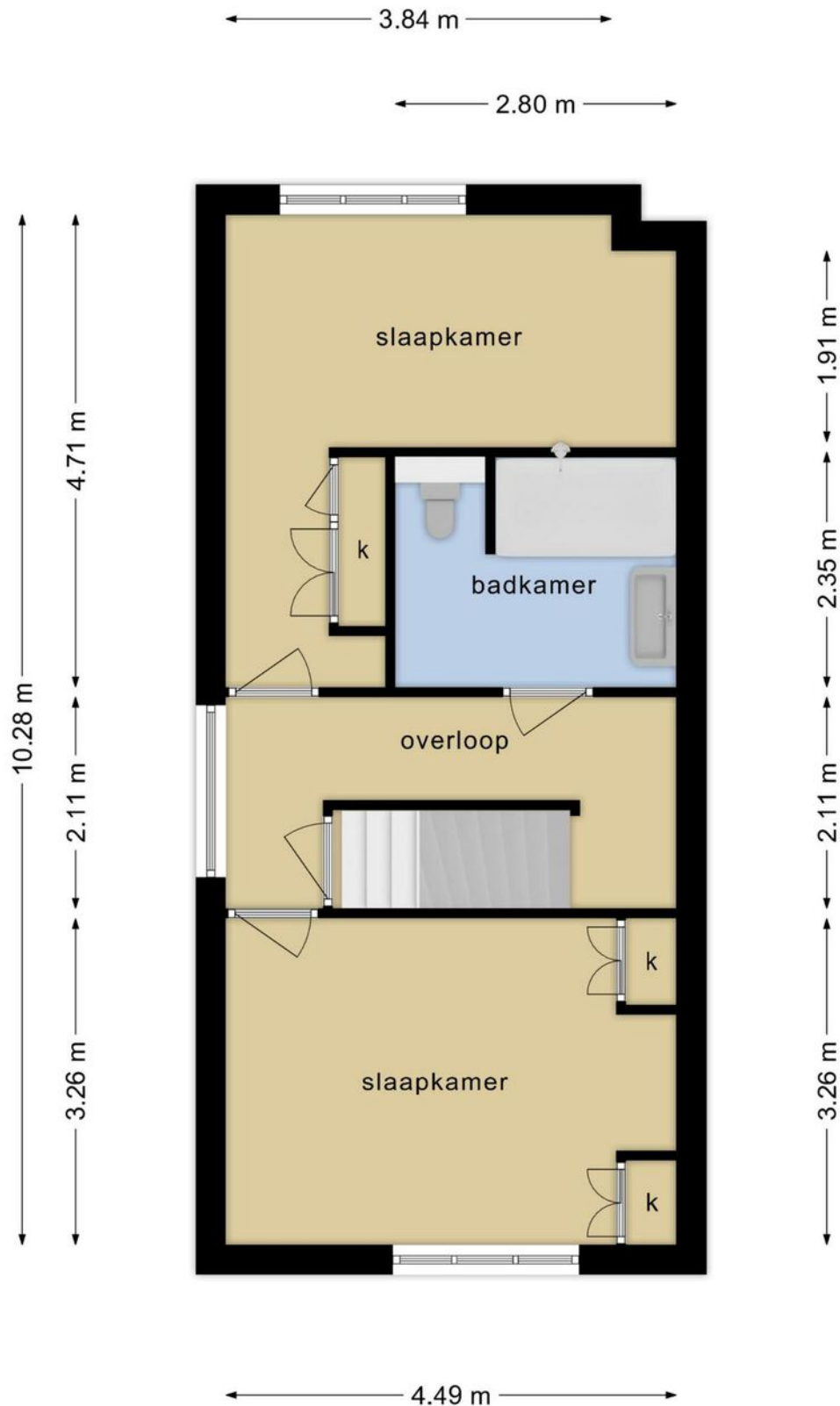
Deze plattegronden zijn opgemaakt voor indicatieve doeleinden.
Hieraan kunnen geen rechten worden ontleend.

Plattegrond



**Deze plattegronden zijn opgemaakt voor indicatieve doeleinden.
Hieraan kunnen geen rechten worden ontleend.**

Plattegrond



**Deze plattegronden zijn opgemaakt voor indicatieve doeleinden.
Hieraan kunnen geen rechten worden ontleend.**

Plattegrond



**Deze plattegronden zijn opgemaakt voor indicatieve doeleinden.
Hieraan kunnen geen rechten worden ontleend.**

Kadastrale kaart

Kadastrale kaart


Uw referentie: DHVC



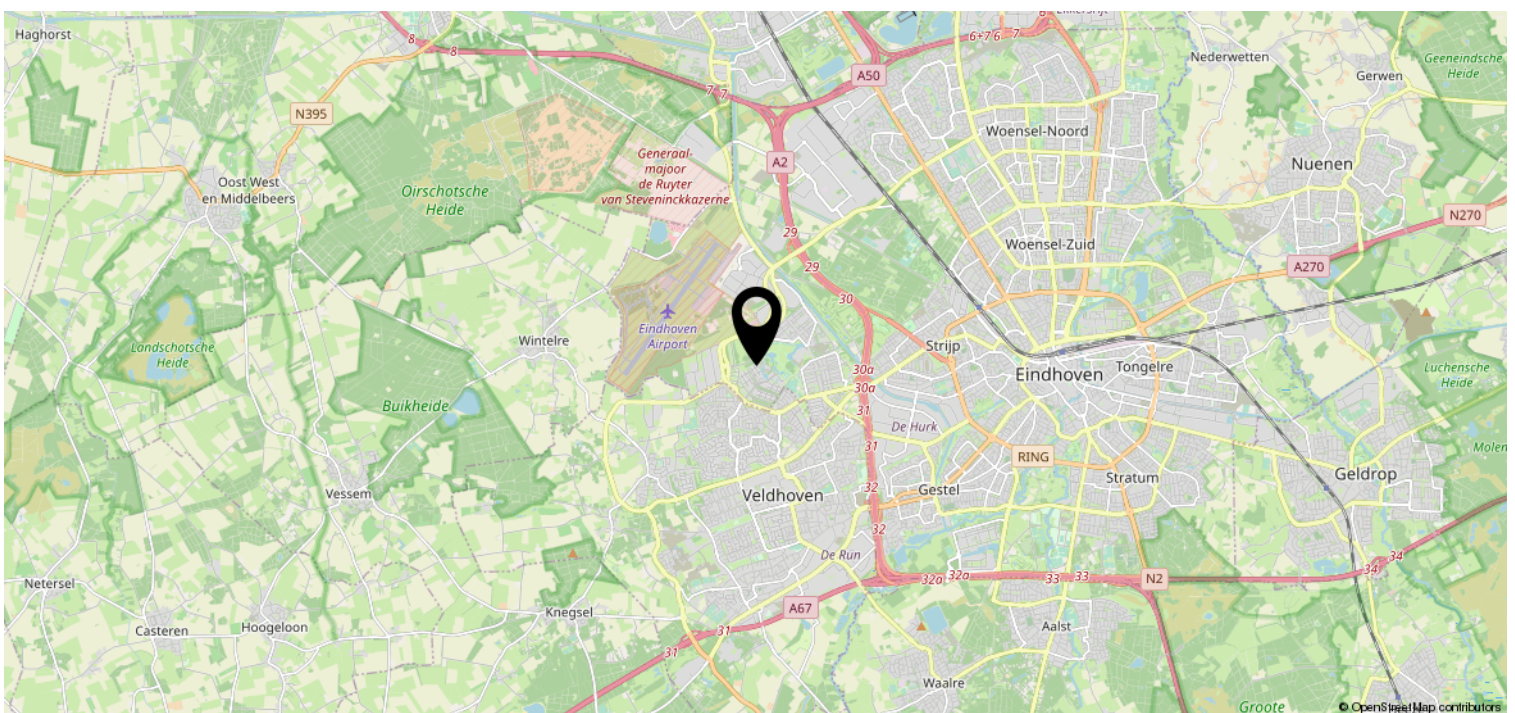
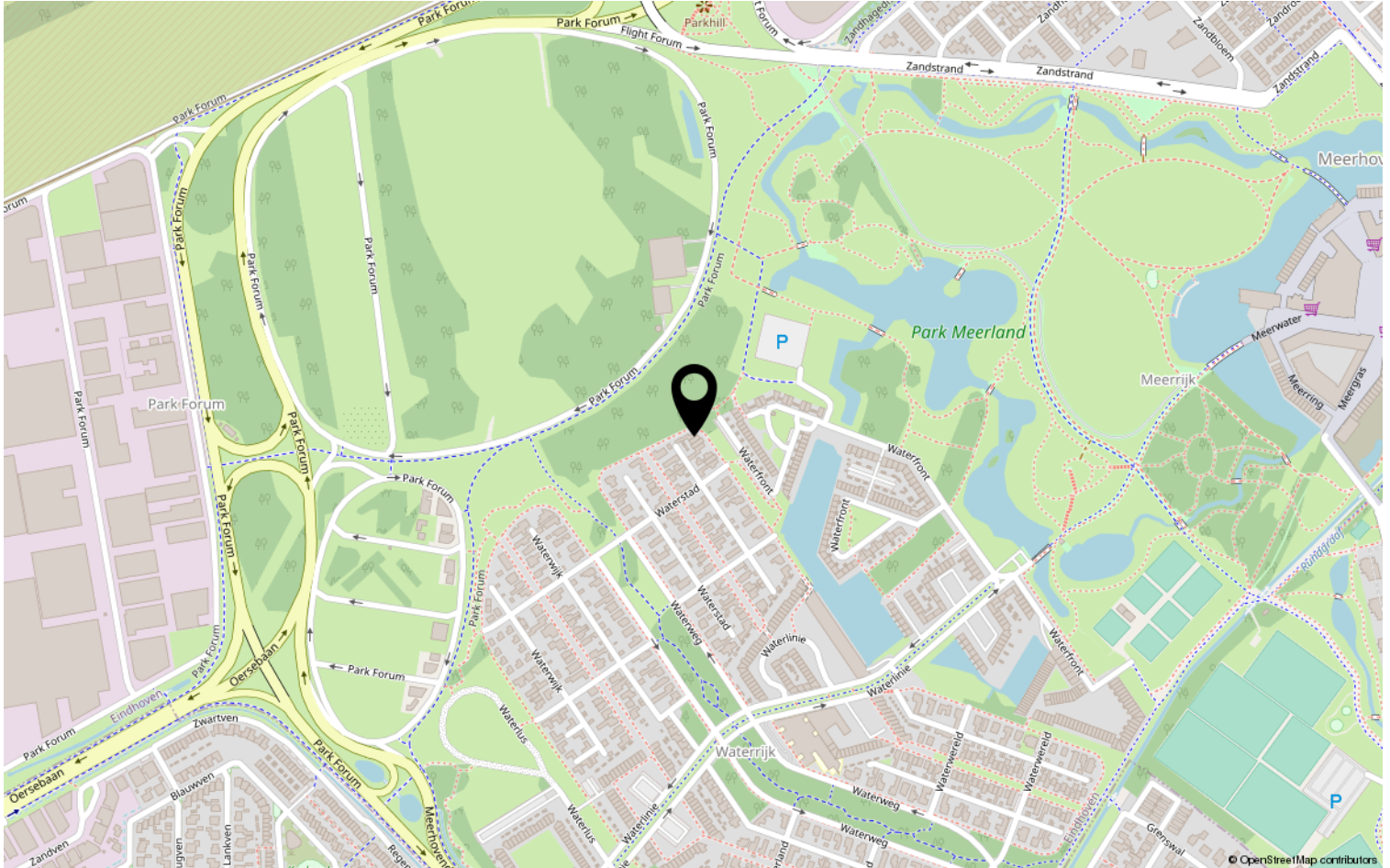
12345	Deze kaart is noordgericht	Schaal 1: 500	
25	Perceelnummer		
	Huisnummer	Kadastrale gemeente	Strijp
—	Vastgestelde kadastrale grens	Sectie	G
—	Voorlopige kadastrale grens	Perceel	3965
—	Administratieve kadastrale grens		
—	Bebouwing		

Voor een eensluitend uittreksel, geleverd op 17 november 2023
De bewaarder van het kadaster en de openbare registers

Aan dit uittreksel kunnen geen betrouwbare maten worden ontleend.
De Dienst voor het kadaster en de openbare registers behoudt zich de intellectuele eigendomsrechten voor, waaronder het auteursrecht en het databankenrecht.



Locatie op de kaart



Heeft u interesse?



Aalsterweg 224
5644 RJ Eindhoven

0402457844 | info@dhvc.nl
www.dhvc.nl